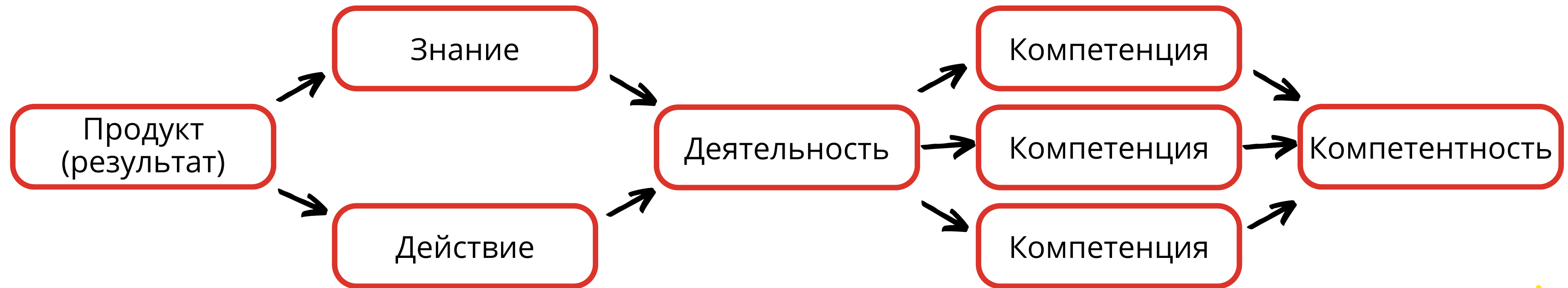


# Оценка профессиональных компетенций

**Заместителя директора  
по воспитательной работе**





## Ключевые позиции разработки



Нормативные требования к специалистам определяют перечни знаний, умений и навыков, необходимых специалистам



Знания - основа для реализации деятельности, не отражающая уровень ее реализации



Продукт (результат деятельности) = знание + действие, позволяет определить уровень реализации деятельности



# Уровневый подход к оценке компетенций



## Непрофессиональный

Компетенция не проявляется/  
недопустимые методы  
деятельности

## Ниже базового

Проявление  
компетенции:  
нестабильность,  
ошибки при  
выполнении  
профессиональных  
задач

## Базовый

Проявление  
компетенции:  
выполнение  
стандартных  
профессиональных  
задач, использование  
готовых решений

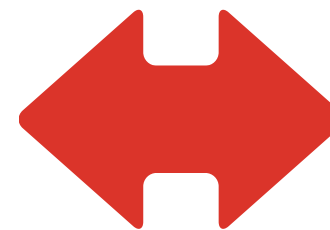
## Выше базового

Проявление  
компетенции: поиск  
новых форм и методов  
выполнения  
профессиональных  
задач, инициативный  
характер деятельности

## ДЕЯТЕЛЬНОСТЬ ЗАМЕСТИТЕЛЯ ДИРЕКТОРА

## ПРОФЕССИОНАЛЬНЫЕ КОМПЕТЕНЦИИ

- ✓ РАЗРАБОТКА ЛОКАЛЬНЫХ АКТОВ ШКОЛЫ
- ✓ ПЛАНИРОВАНИЕ, ОРГАНИЗАЦИЯ РАЗРАБОТКИ И КОНТРОЛЬ РЕАЛИЗАЦИИ РАБОЧЕЙ ПРОГРАММЫ ВОСПИТАНИЯ И КАЛЕНДАРНОГО ПЛАНА ВОСПИТАТЕЛЬНОЙ РАБОТЫ ШКОЛЫ
- ✓ ПЛАНИРОВАНИЕ, ОРГАНИЗАЦИЯ РАЗРАБОТКИ И КОНТРОЛЬ РЕАЛИЗАЦИИ ДОПОЛНИТЕЛЬНЫХ ОБРАЗОВАТЕЛЬНЫХ ПРОГРАММ
- ✓ ПЛАНИРОВАНИЕ, ОРГАНИЗАЦИЯ РАЗРАБОТКИ И КОНТРОЛЬ РЕАЛИЗАЦИИ ПРОГРАММЫ СОЦИАЛЬНО-ПСИХОЛОГИЧЕСКОЙ ПОДДЕРЖКИ ОБУЧАЮЩИХСЯ
- ✓ КОММУНИКАЦИЯ С УЧАСТНИКАМИ ОБРАЗОВАТЕЛЬНЫХ ОТНОШЕНИЙ И ПАРТНЕРАМИ



ПРОЕКТИРОВАНИЕ СИСТЕМЫ  
ВОСПИТАТЕЛЬНОЙ РАБОТЫ ШКОЛЫ

ПЛАНИРОВАНИЕ И ОРГАНИЗАЦИЯ  
ВОСПИТАТЕЛЬНОЙ ДЕЯТЕЛЬНОСТИ

КОНТРОЛЬ РЕАЛИЗАЦИИ  
РАБОЧЕЙ ПРОГРАММЫ ВОСПИТАНИЯ

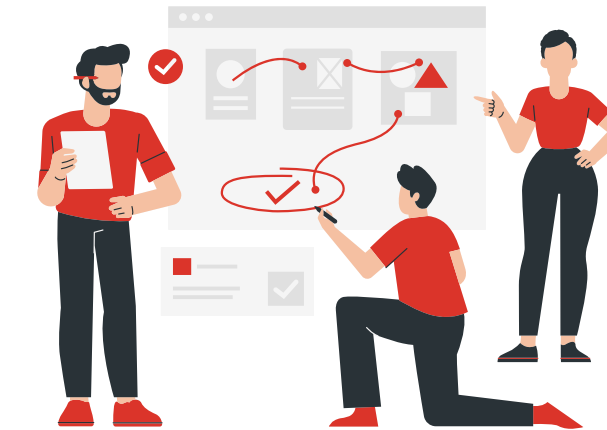
АНАЛИЗ ПОТРЕБНОСТЕЙ И ИНТЕРЕСОВ  
ОБУЧАЮЩИХСЯ И УДОВЛЕТВОРЕННОСТИ  
РАБОТОЙ ШКОЛЫ

УПРАВЛЕНИЕ КОММУНИКАЦИЕЙ В ГРУППЕ  
(ПЕДАГОГОВ, РОДИТЕЛЕЙ, ДЕТЕЙ)

РАБОТА С КОНФЛИКТАМИ

ВЗАИМОДЕЙСТВИЕ С ВНЕШНИМИ ПАРТНЕРАМИ

# ★ Оценка компетенций заместителя директора по воспитательной работе



## СТРУКТУРА ОЦЕНКИ КОМПЕТЕНЦИЙ

## РЕЗУЛЬТАТ ОЦЕНКИ

18

Тестовых задания  
закрытого типа



54 минуты

16

Кейсовых задания  
закрытого типа



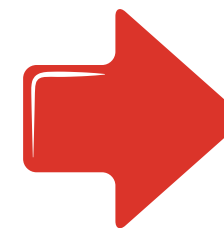
80 минут

1

Видеопрезентация /  
моделирование  
проблемной ситуации



в зависимости  
от формата  
проведения



Процент выполнения  
заданий по каждому этапу



Общий результат оценки



Профессиональный  
профиль специалиста



# Демо-версия заданий

<https://forms.yandex.ru/cloud/6660335043f74f56f9c51570/>

