

Труды Елены Викторовны Ушаковой



- Специалист в области оказания психолого-педагогической помощи детям с ограниченными возможностями здоровья и инвалидностью в едином образовательном пространстве.
- Эксперт по инклюзивному и дошкольному образованию, обладатель патента по ранней помощи. Эксперт всероссийского конкурса «Учитель-дефектолог России».
- Автор более 100 научных публикаций и методических работ. Подготовила одного кандидата педагогических наук.
- Эксперт Федерального методического центра по инклюзивному образованию ИРПО.
- Эксперт в области дружелюбной среды ВШЭ, Центра общего и дополнительного образования им. А.А. Пинского Института образования НИУ ВШЭ
- Эксперт Всероссийского смотра-конкурса «Планета-детей» (с международным участием").
- Эксперт Всероссийского конкурса «Гимн России понятными словами»
- Руководитель направления «Классный руководитель» всероссийской олимпиады для студентов «Я профессионал».
- Руководитель рабочей группы ИРПО по разработке ФГОС ПО по специальности «Специальное дошкольное образование».
- Член организационного комитета и жюри Федерального этапа Всероссийского конкурса профессионального мастерства «Учитель-дефектолог России» Номинация «Дефектолог года».
- Член жюри Всероссийских Конкурсов «Лучший центр психолого-педагогической, медицинской и социальной помощи — 2022»; «Лучшая инклюзивная школа России — 2022».
- Член ассоциации инклюзивных школ
- Член союза педагогов дошкольного образования «Дошкольники России».



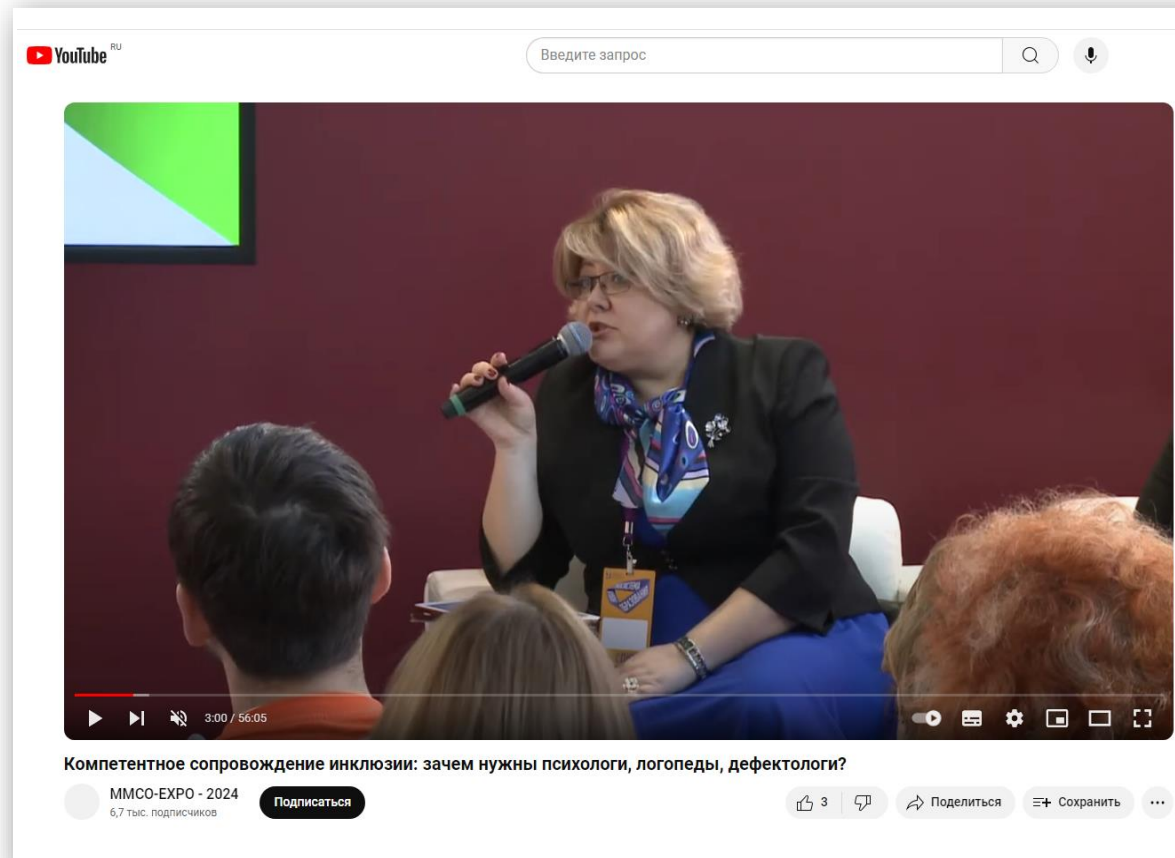
Заслуги, награды

- Благодарственное письмо Исполкома Народного фронта (2023);
- Благодарность Комитета Государственной Думы по вопросам семьи, женщин и детей (2022);
- Благодарность Федерального методического центра по инклюзивному образованию (2022);
- Благодарственное письмо Инновационного центра развития и воспитания детей и молодежи (2022);
- Лауреат Премии города Москвы 2020 года в области образования;
- Благодарность ФГУП «ТПО Киностудия «Союзмультфильм» (2019);
- Почетная грамота Министерства просвещения Российской Федерации (2019);
- Благодарности ГБУ ГППЦ ДОгМ (2016, 2017, 2018);
- Лауреат конкурса «Золотая психея» (2018);
- Благодарность директора Московского международного салона образования (2018);
- Благодарность Балтийского федерального университета им. Канта (2018);
- Грамота Департамента образования города Москвы (2015);
- Почетная грамота МГПУ за вклад в дело подготовки педагогических кадров (2014);
- Благодарность МЦКО (2014);
- Памятный знак МГПУ «За заслуги перед университетом» (2012);
- Грамоты ВМО Коньково ЮЗАО города Москвы (2010, 2011);
- Благодарности ГБОУ ДПО Учебно-методический центр по профессиональному образованию ДОгМ (2011, 2012);
- Благодарность Окружного методического центра ЮЗООУ ДОгМ (2011);
- Благодарность отдела дошкольного образования Министерства общего и профессионального образования РФ (1997);

Область научных интересов

- Инклюзивное и дошкольное образование детей с ОВЗ
- Психолого-педагогическое сопровождение семьи, воспитывающей ребенка с особыми образовательными потребностями
- STEM-технологии для дошкольников с ОВЗ
- Технологии развития ранней помощи
- Психолого-педагогическое сопровождение лиц с ОВЗ в ходе овладения профессиональными компетенциями



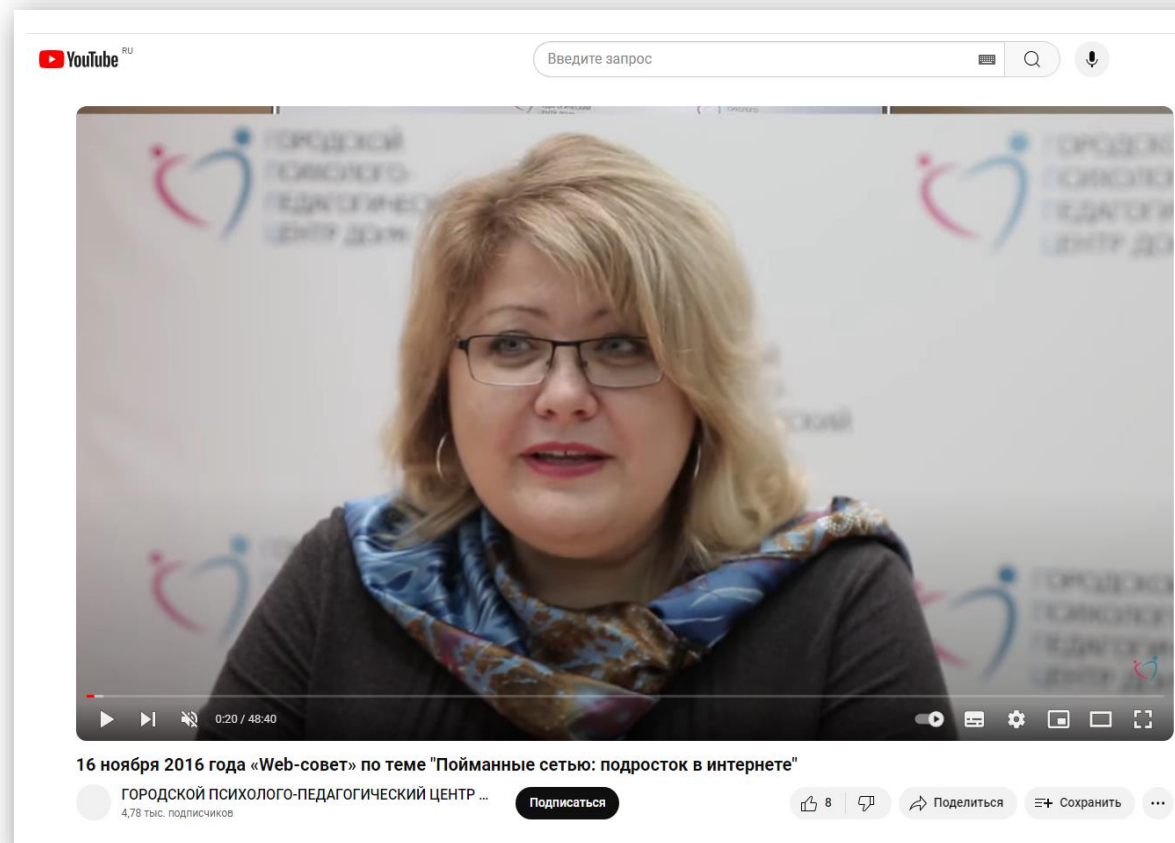


«Компетентное сопровождение инклюзии: зачем нужны психологи, логопеды, дефектологи?»

<https://www.youtube.com/watch?v=cp2LcYmeVuo>



Какие именно функции нужно взять на себя психологу, логопеду, дефектологу, чтобы обеспечить успешное обучение ребенка с ОВЗ? Как и чем помочь учителям, обучающим ребенка с ОВЗ?

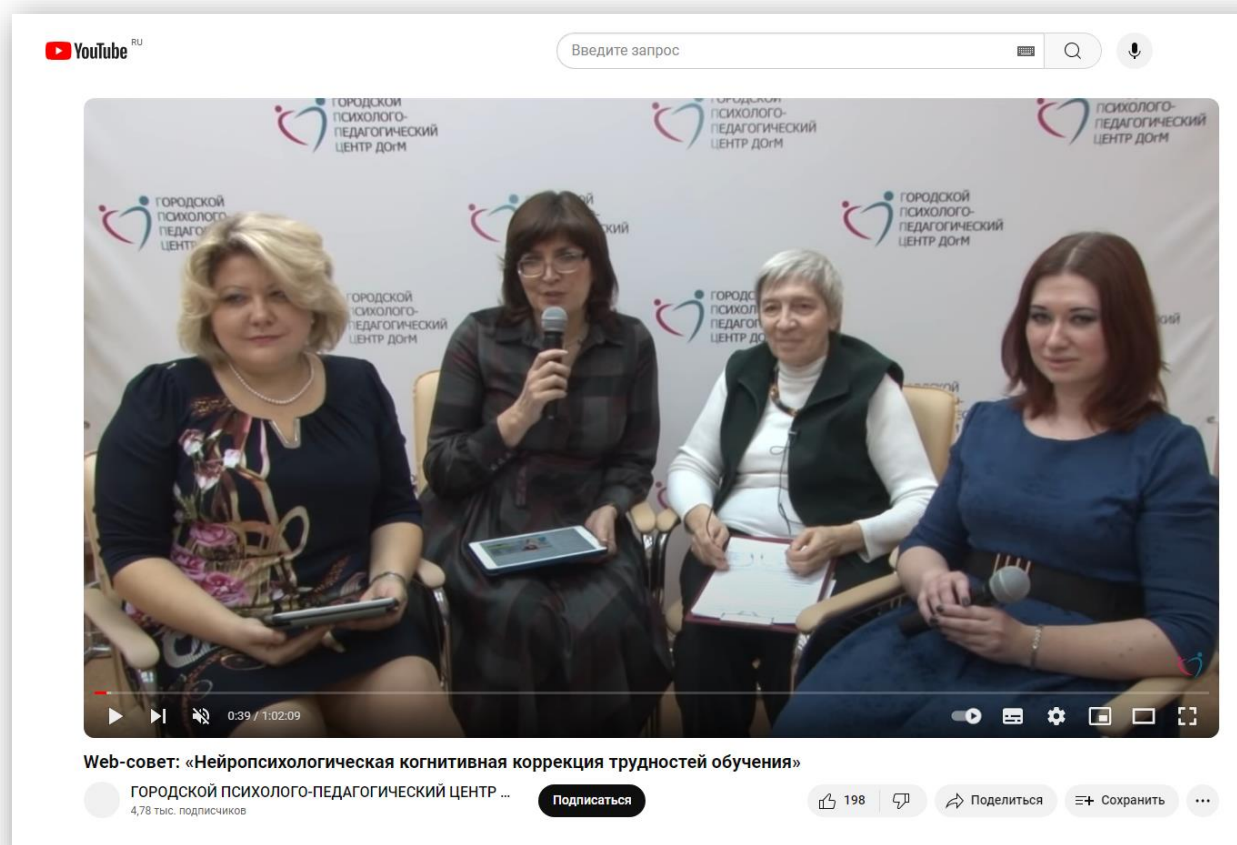


«Web-совет» по теме "Пойманные сетью: подросток в интернете"

https://www.youtube.com/watch?v=_N-2IRkV_Y4

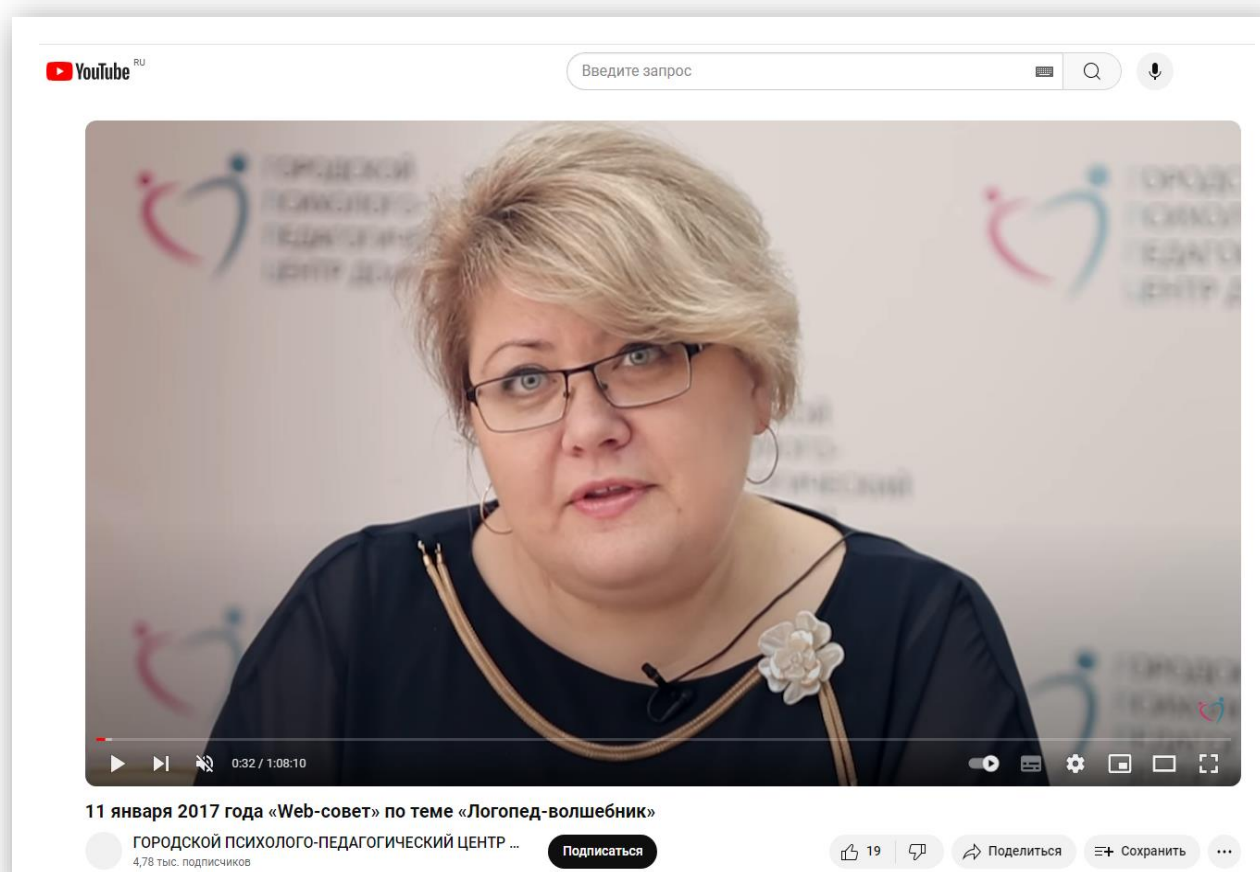


Современное интернет-поколение имеет неограниченные возможности получения и переработки информации. При этом благодаря открытой и всеобъемлющей информации в Интернете дети стали заложниками виртуального мира. Подростки не просто пользуются Интернетом, они живут в нем, эта среда их обитания.



«Нейропсихологическая когнитивная коррекция трудностей обучения»

https://www.youtube.com/watch?v=cJ9oLzR8v_c



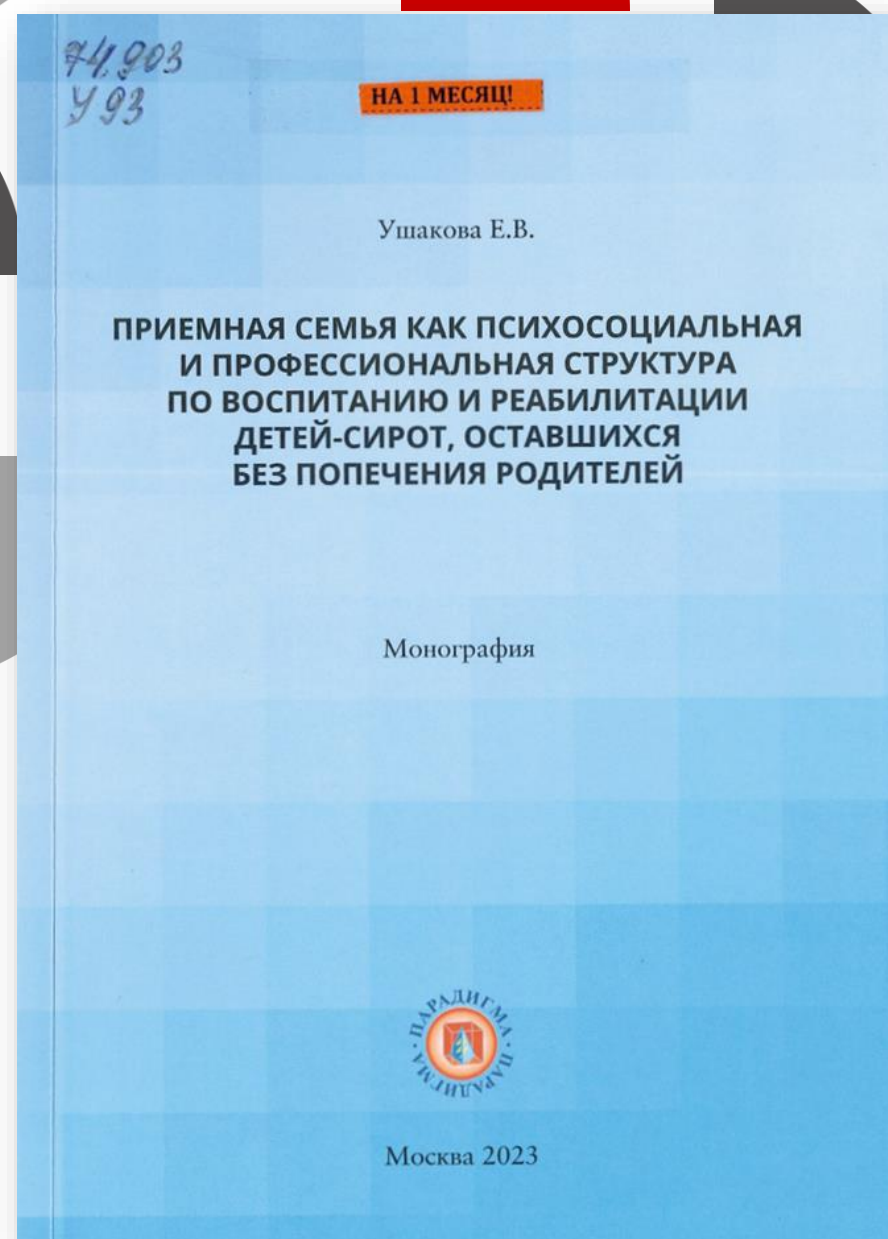
«Логопед-волшебник: логопедическая помощь в современных условиях»

<https://www.youtube.com/watch?v=SWehSATWwGw>



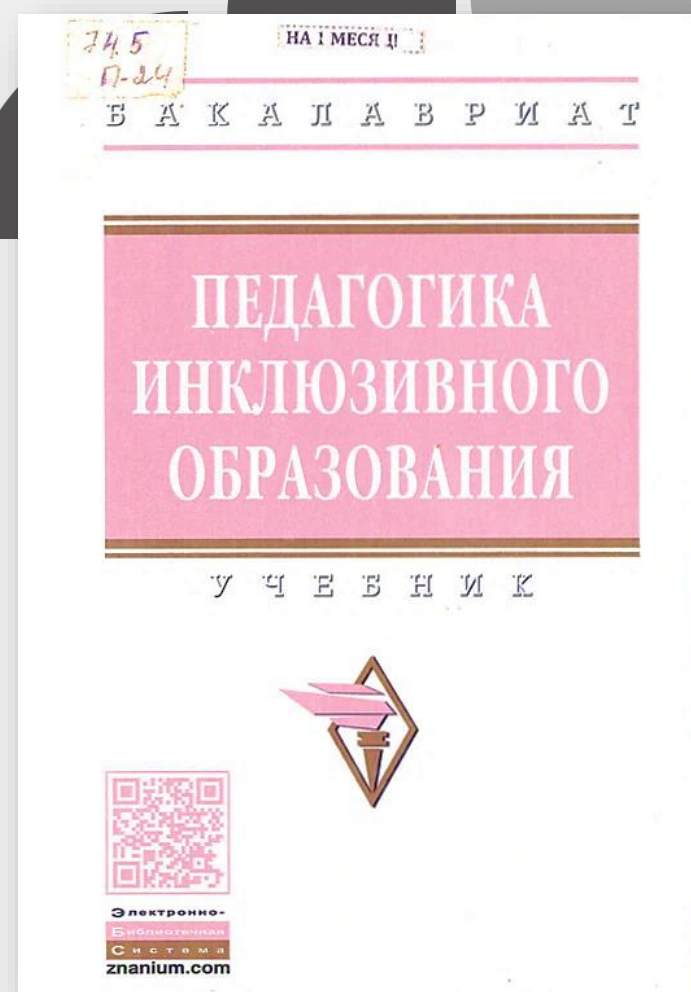
В ходе вебинара участники обсудили образовательный стандарт, который открывает широкие возможности для обучения детей с нарушениями речи в условиях инклюзивного образования.

Издания из фонда ФБ МГПУ



В научной монографии излагаются данные отечественных и зарубежных исследований, посвященные анализу семьи как биопсихосоциального института; рассматривается сиротство как показатель кризиса семьи; характеризуются социально-психологические последствия депривации для ребенка; раскрываются организационно-правовые особенности существующих в России семейных форм устройства детей, оставшихся без попечения родителей; описываются социально-психологические и психолого-педагогические особенности приемной семьи; презентуется проект профессиограммы приемного родителя.

Ушакова, Елена Викторовна. Приемная семья как психосоциальная и профессиональная структура по воспитанию и реабилитации детей-сирот, оставшихся без попечения родителей: монография / Е. В. Ушакова. - Москва : Парадигма, 2023. - 161 с. - Библиогр.: с. 135-154. - Прил.: с. 155-161. - ISBN 978-5-4214-0145-2.



Педагогика инклюзивного образования: учебник: для студентов вузов ... / под ред. Н. М. Назаровой ; [авт. : Т. Г. Богданова, А. А. Гусейнова, Н. М. Назарова, О. Г. Приходько, **Е. В. Ушакова**, И. М. Яковлева]. - Москва : ИНФРА-М, 2017, 2019. - 334 с. - (Высшее образование - Бакалавриат) (Бакалавриат). - Библиогр.: с. 331-332. - ISBN 978-5-16-011182-7. - ISBN 978-5-16-103289-3.

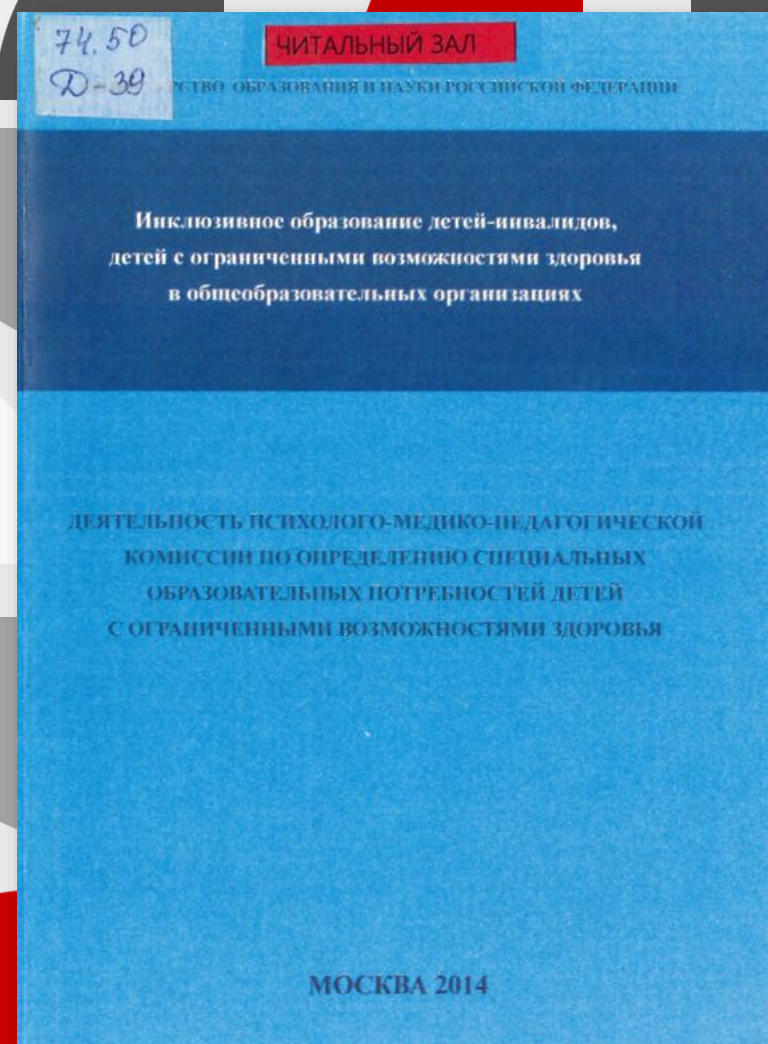


Педагогика инклюзивного образования [Электронный ресурс] : учебник / Т. Г. Богданова, А. А. Гусейнова, Н. М. Назарова, О. Г. Приходько, **Е. В. Ушакова**, И. М. Яковлева ; под ред. Н. М. Назаровой. – Москва : ИНФРА-М, 2022. – (Высшее образование – Бакалавриат). – Добавлено: 08.06.2022. – Проверено: 26.04.2024. – Режим доступа: ЭБС Znanium по паролю. – ISBN 978-5-16-106313-2.
- URL: <https://znanium.ru/catalog/product/1864193>



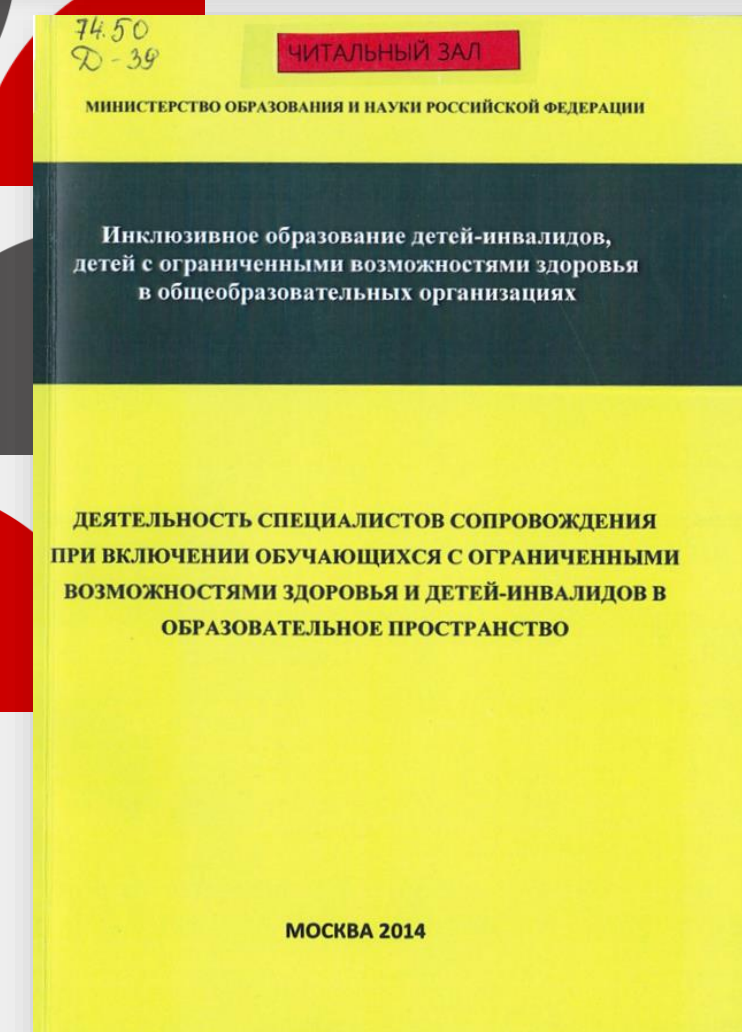
В пособии представлена новейшая технология выявления дислексии или предрасположенности к дислексии у обучающихся 6-16 лет. Данная методика позволяет оценить: готовность к обучению чтению у старших дошкольников; уровень сформированности навыка чтения у учащихся младших и средних классов. Анализ полученных результатов дает возможность выявить «слабое звено», препятствующее полноценному формированию навыка чтения в соответствии с требованиями ФГОС.

Диагностика дислексии у обучающихся 6-16 лет / О. В. Преснова, И. А. Ширяева, И. А. Грушина, Е. В. Ушакова; Нац. кн. центр, Гос. бюджет. учреждение г. Москвы "Гор. психол.-пед. центр Департамента образования г. Москвы". - Москва : Образование, 2021. - 48 с. : ил. - (Логопедия в школе). - Библиогр.: с. 34. - Прил.: с. 35-47. - ISBN 978-5-4441-0314-2.

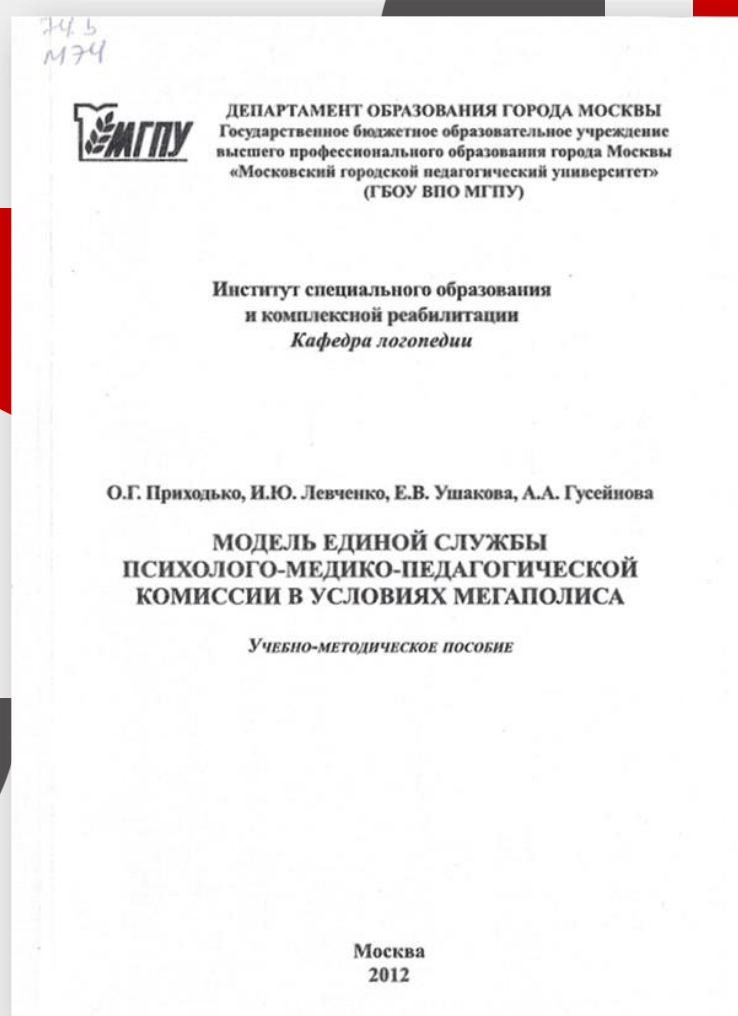
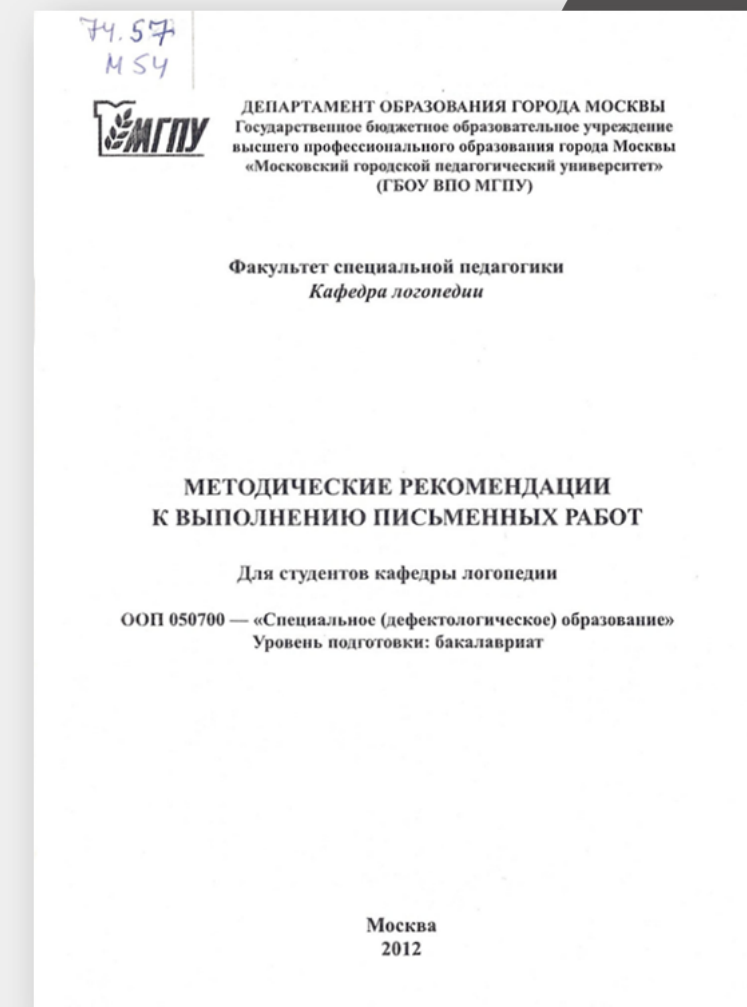


Деятельность психолого-медико-педагогической комиссии по определению специальных образовательных потребностей детей с ограниченными возможностями здоровья : метод. материалы для специалистов сопровождения: руководителей и специалистов ПМПК / Департамент образования г. Москвы, Моск. гор. пед. ун-т, Ин-т спец. образования и комплекс. реабилитации, Моск. гор. психол.-пед. ун-т, Ин-т проблем интегратив. (инклюзив.) образования ; авт. : О. Г. Приходько, Н. М. Назарова, Т. Г. Богданова, Е. А. Екжанова, Е. Н. Моргачева, **Е. В. Ушакова**, А. А. Гусейнова, Ю. А. Афанасьева, М. В. Браткова, Н. Ю. Григоренко, А. А. Еремина, Ж. И. Журавлева, О. В. Карашевская, Е. Н. Кутепова [и др.]. - Москва : ГБОУ ВПО МГПУ, 2014. - 155 с. - (Инклюзивное образование детей-инвалидов, детей с ограниченными возможностями здоровья в общеобразовательных организациях). - Авт.: с. 150-152. - ISBN 978-5-243-00356-8.

Деятельность специалистов сопровождения при включении обучающихся с ограниченными возможностями здоровья и детей-инвалидов в образовательное пространство: метод. материалы для специалистов сопровождения: учителей-логопедов, педагогов-психологов, тьютеров и соц. педагогов образоват. организаций / Департамент образования г. Москвы, Моск. гор. пед. ун-т, Ин-т спец. образования и комплекс. реабилитации, Моск. гор. психол.-пед. ун-т, Ин-т проблем интегратив. (инклюзив.) образования ; авт. : О. Г. Приходько, Н. М. Назарова, **Е. В. Ушакова**, А. А. Гусейнова, Ю. А. Афанасьева, М. В. Браткова, Н. Ю. Григоренко, А. А. Еремина, Ж. И. Журавлева, О. В. Караневская, М. М. Семаго, О. В. Титова [и др.]. - Москва : ГБОУ ВПО МГПУ, 2014. - 102 с. - (Инклюзивное образование детей-инвалидов, детей с ограниченными возможностями здоровья в общеобразовательных организациях). - Авт.: с. 100-101. - ISBN 978-5-243-00356-8.

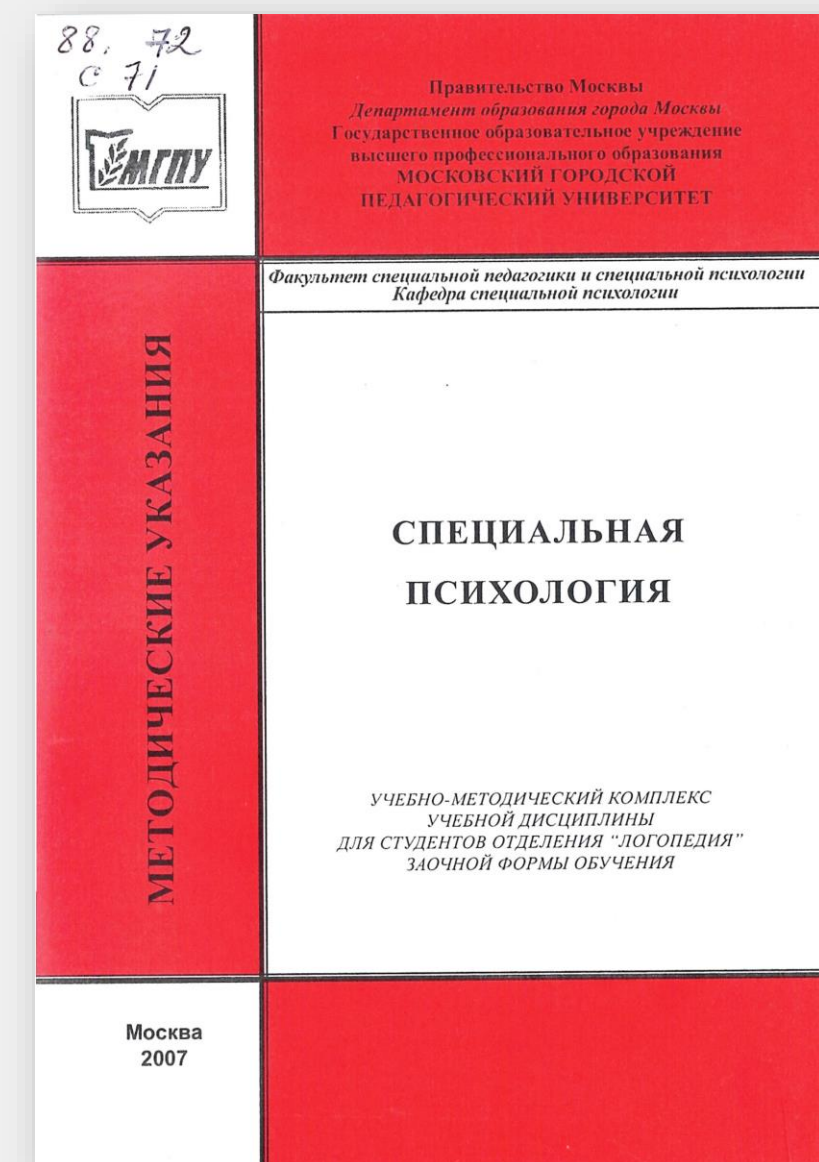


Методические рекомендации к выполнению письменных работ :
для студентов каф. логопедии: ООП 050700 - "Спец. (дефектол.)
образование" : уровень подготовки : бакалавриат / Департамент
образования г. Москвы, ГБОУ ВПО г. Москвы "Моск. гор. пед. ун-т"
(ГБОУ ВПО МГПУ), Фак. спец. педагогики, Каф. логопедии ; [авт.-сост. :
О. Г. Приходько, **Е. В. Ушакова**]. - Москва : МГПУ, 2012. - 76 с. : ил. -
Прил.: с. 73-75. - Библиогр.: с. 71-72.



Модель единой службы психолого-медико-педагогической комиссии в условиях мегаполиса : учеб.-метод. пособие / Департамент образования г. Москвы, Гос. бюджет. образоват. учреждение высш. проф. образования г. Москвы "Моск. гор. пед. ун-т" (ГБОУ ВПО МГПУ), Ин-т спец. образования и комплекс. реабилитации, Каф. логопедии ; авт. : О. Г. Приходько, И. Ю. Левченко, **Е. В. Ушакова**, А. А. Гусейнова. - Москва : МГПУ, 2012. - 134 с. : табл. - Прил.: с. 96-133. - Библиогр.: с. 95.

Учебно-методический комплекс по учебной дисциплине «Специальная психология» адресован студентам отделения Логопедия заочной формы обучения и предназначена для реализации государственных требований к минимуму содержания и уровню подготовки выпускников по специальности Логопедия высшего профессионального образования. Учебно-методический комплекс представлен пояснительной запиской, примерным тематическим планом учебной дисциплины, примерным содержанием учебной дисциплины, списком рекомендуемой литературы, рабочей тетрадью, примерными контрольно-тестовыми заданиями для самостоятельного выполнения студентами.



Специальная психология: учеб.-метод. комплекс учеб. дисциплины для студентов отд-ния "Логопедия" заоч. формы обучения / Правительство Москвы, Департамент образования г. Москвы, ГОУ ВПО Моск. гор. пед. ун-т, Фак. спец. педагогики и спец. психологии, Каф. спец. психологии ; сост. **Е. В. Ушакова**. - Москва : МГПУ, 2007. - 58 с. : ил., табл. - (Методические указания). - Сер. указана на обл. - Библиогр. в конце кн.

МОСКОВСКИЙ ГОРОДСКОЙ ПЕДАГОГИЧЕСКИЙ УНИВЕРСИТЕТ
ДЕПАРТАМЕНТА ОБРАЗОВАНИЯ ГОРОДА МОСКВЫ

На правах рукописи

Ушакова Елена Викторовна

**СОЦИАЛЬНО-ПСИХОЛОГИЧЕСКИЕ ВОЗМОЖНОСТИ
ПРИЕМНОЙ СЕМЬИ КАК РЕАБИЛИТАЦИОННОЙ
СТРУКТУРЫ ДЛЯ ДЕТЕЙ-СИРОТ**

19.00.10 – коррекционная психология

Диссертация
на соискание ученой степени
кандидата психологических наук



0790655

Научный руководитель: кандидат
психологических наук, доцент
Кузнецова
Людмила Вениаминовна

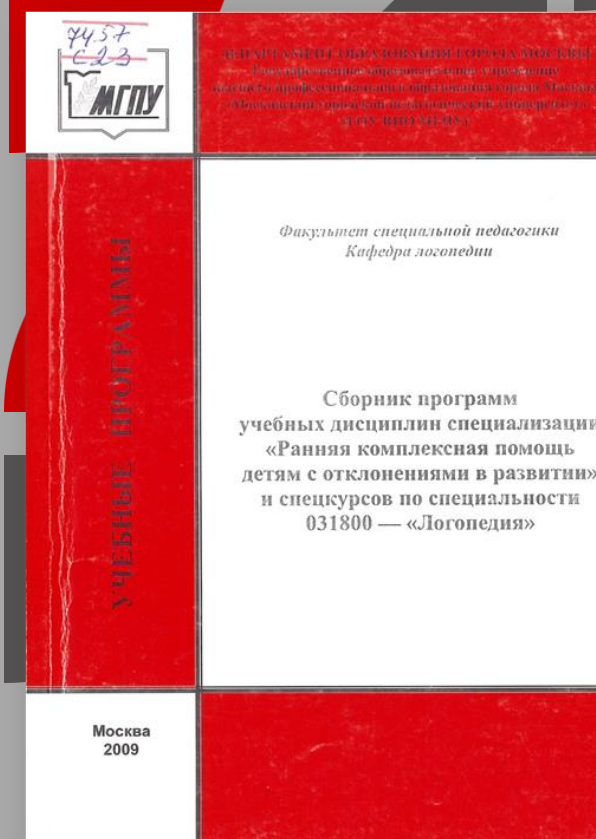
МОСКВА
2003

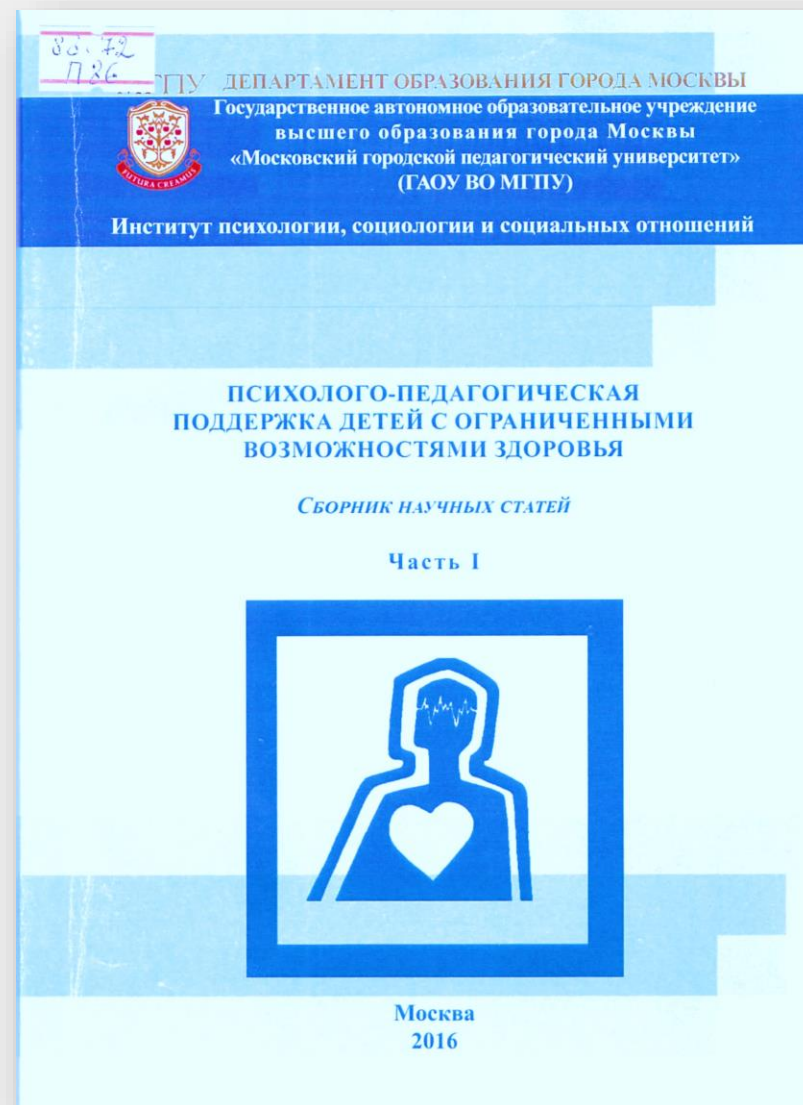
Ушакова, Елена Викторовна. Социально-психологические возможности приемной семьи как реабилитационной структуры для детей-сирот : дис. ... канд. психол. наук : 19.00.10 : защищена 22.05.03 : утв. 19.09.03 / Ушакова Е. В. ; науч. рук. Л. В. Кузнецова ; Департамент образования г. Москвы, Моск. гор. пед. ун-т . - Москва, 2003. - 184 л. : ил., табл. - На правах рукописи. - Библиогр.: л. 162-172. - Прил.: л. 173-184.

Учебные программы

Логопсихология : [в ... ч.]. Ч. 1 : Программа учебной дисциплины. ООП 050715.65 - "Логопедия". Уровень: подгот. специалиста. Курс III / Департамент образования г. Москвы, Гос. образоват. учреждение высш. проф. образования г. Москвы "Моск. гор. пед. ун-т" (ГОУ ВПО МГПУ), Фак. спец. педагогики, Каф. логопедии ; сост. **Е. В. Ушакова**. - Москва : МГПУ, 2011. - 23 с. - (Учебные программы). - Сер. указана на обл. - Рек. лит.: с. 17-22.

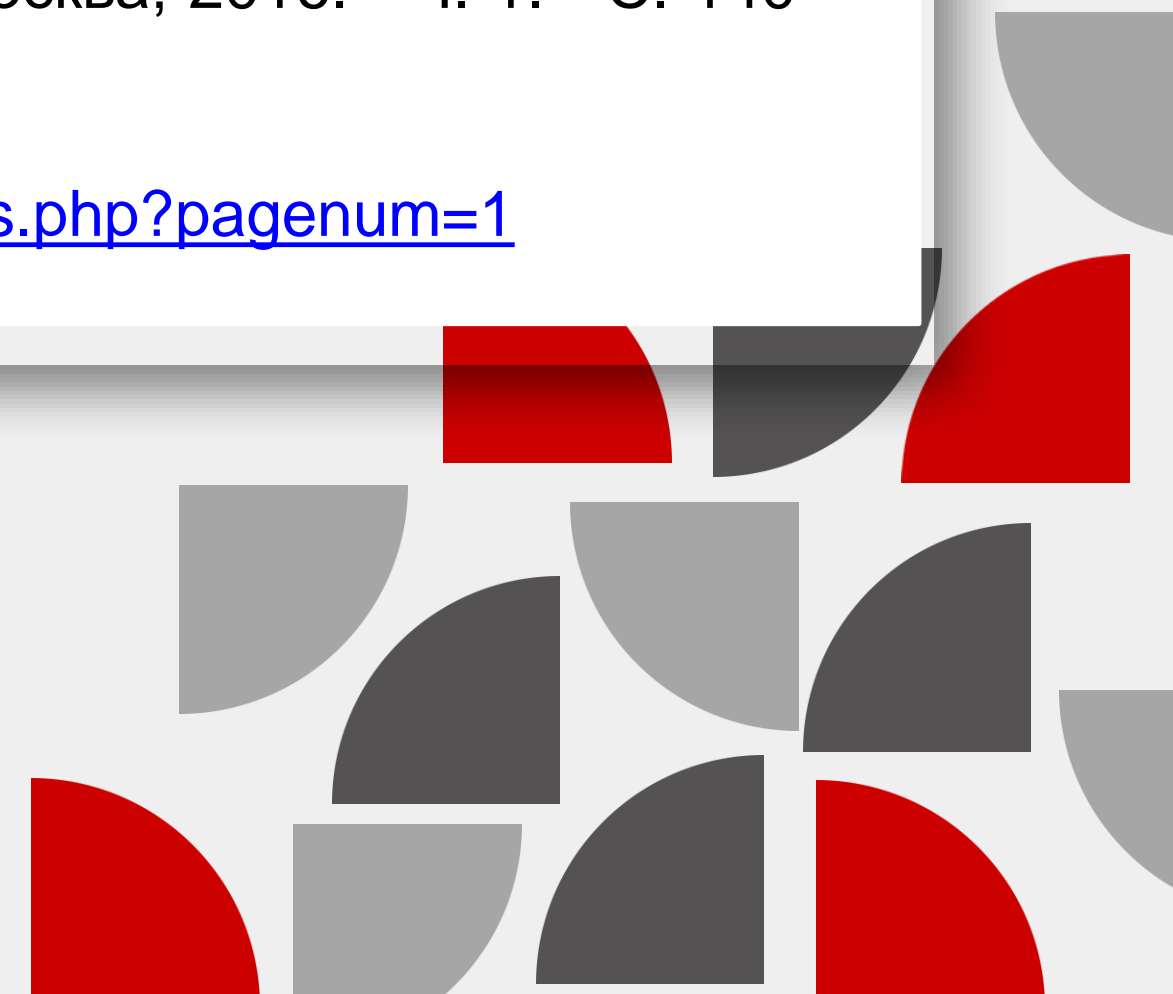
Ушакова, Елена Викторовна. Психолого-педагогическое сопровождение родителей, воспитывающих детей раннего возраста с отклонениями / Е. В. Ушакова // Сборник программ учебных дисциплин специализации "Ранняя комплексная помощь детям с отклонениями в развитии" и спецкурсов по специальности 031800 - "Логопедия" / Департамент образования г. Москвы, ГОУ ВПО г. Москвы "Моск. гор. пед. ун-т" (ГОУ ВПО МГПУ), Фак. спец. педагогики, Каф. логопедии ; [под ред. О. Г. Приходько]. - Москва, 2009. - С. 62-72. - (Учебные программы).

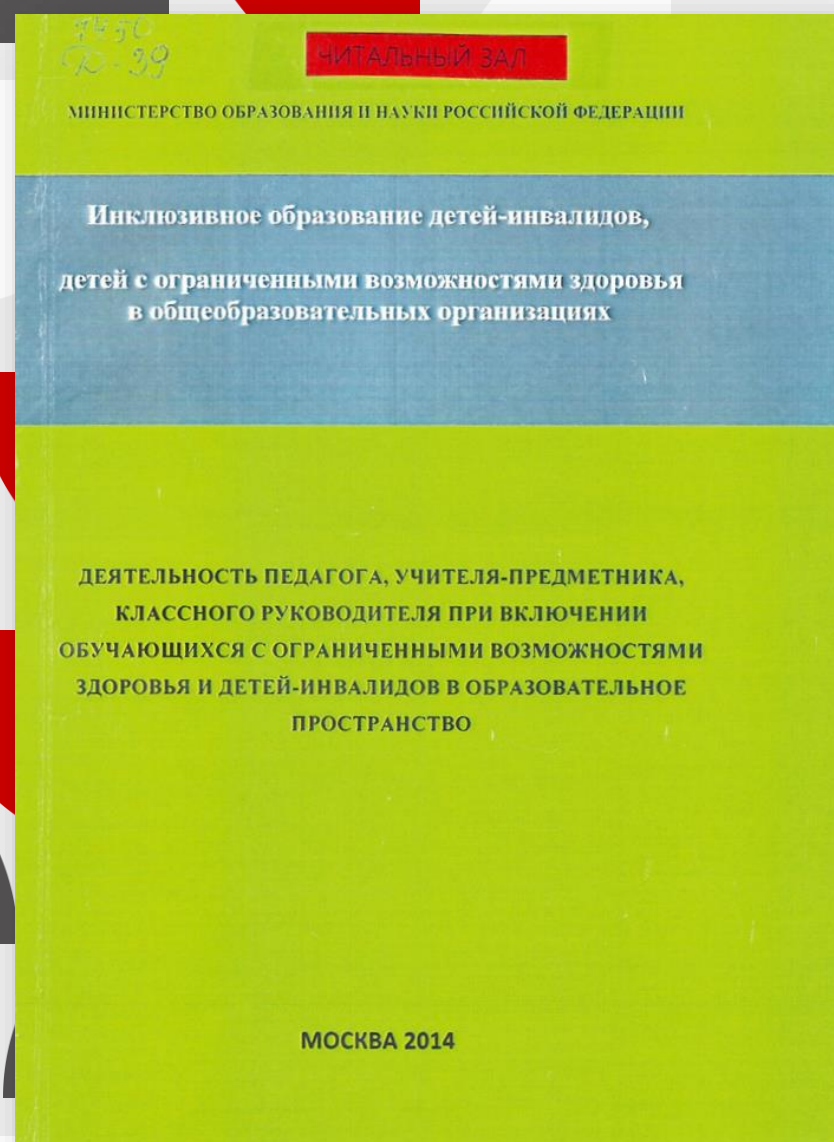




Ушакова, Елена Викторовна. Профессиональная деятельность воспитателя в условиях инклюзивного образования / Е. В. Ушакова // Психолого-педагогическая поддержка детей с ограниченными возможностями здоровья : сб. науч. ст. : [в 2 ч.] / Департамент образования г. Москвы, Гос. автоном. образоват. учреждение высш. образования г. Москвы "Моск. гор. пед. ун-т" (ГАОУ ВО МГПУ), Ин-т психологии, социологии и соц. отношений ; [сост. С. М. Валявко ; под науч. ред. Б. М. Когана, С. М. Валявко]. - Москва, 2016. - Ч. 1. - С. 140-144.

URL: <https://resources.mgpu.ru/findbooks.php?pagenum=1>





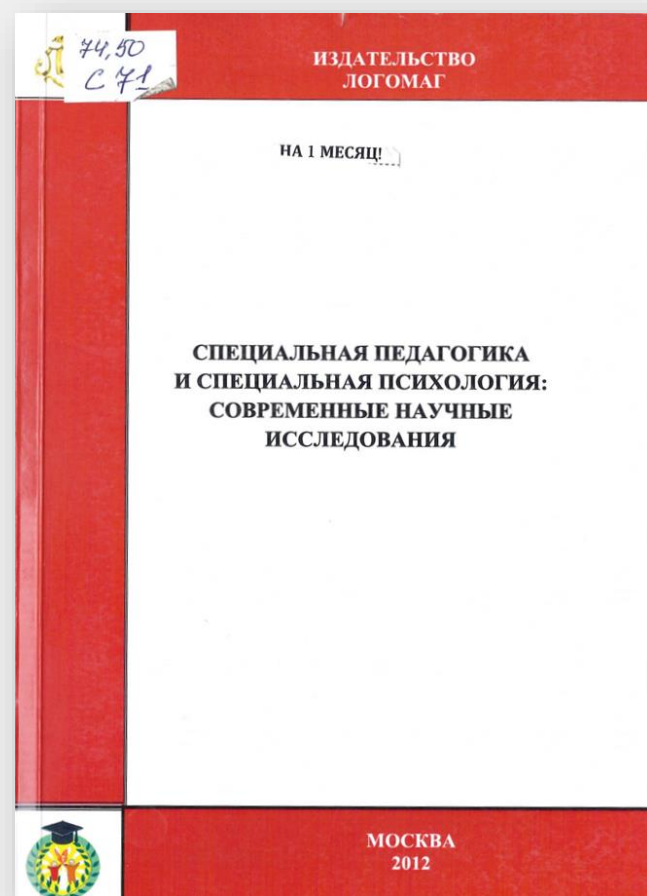
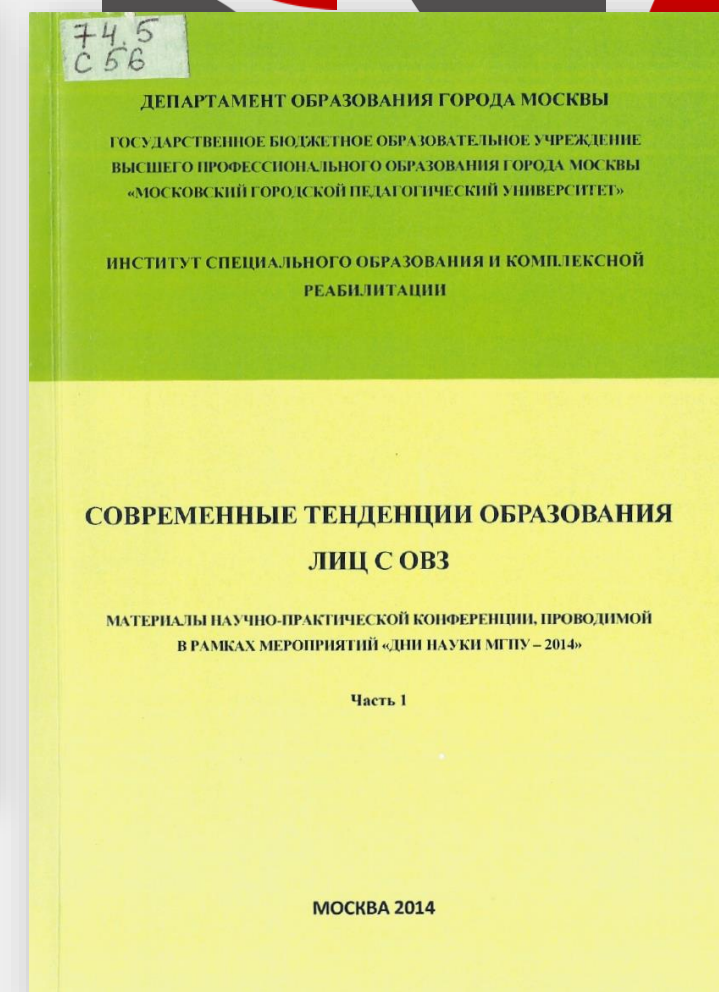
Ушакова, Елена Викторовна.

Взаимосвязь семейного и общественного воспитания / Е. В. Ушакова // Деятельность педагога, учителя-предметника, классного руководителя при включении обучающихся с ограниченными возможностями здоровья и детей-инвалидов в образовательное пространство : метод. материалы для педагогов, учителей-предметников, клас. руководителей образоват. организаций / Департамент образования г. Москвы, Моск. гор. пед. ун-т, Ин-т спец. образования и комплекс. реабилитации, Моск. гор. психол.-пед. ун-т, Ин-т проблем интегратив. (инклюзив.) образования ; авт. : О. Г. Приходько, Н. М. Назарова, Т. Г. Богданова, Л. Б. Баряева, И. М. Яковлева; Е. В. Ушакова, А. А. Гусейнова, Ю. А. Афанасьева, М. В. Браткова, Ю. Е. Вятлова, Н. Ю. Григоренко, Ж. И. Журавлева, О. В. Караневская, Е. Н. Кутепова, О. В. Титова, О. В. Югова [и др.]. - Москва, 2014. - Разд. 6.1. - С. 157-158. - (Инклюзивное образование детей-инвалидов, детей с ограниченными возможностями здоровья в общеобразовательных организациях).

Югова, Олеся Вячеславовна.

Психолого-педагогическое сопровождение семьи ребенка с ОВЗ в инклюзивной среде / О. В. Югова, **Е. В. Ушакова** // Деятельность педагога, учителя-предметника, классного руководителя при включении обучающихся с ограниченными возможностями здоровья и детей-инвалидов в образовательное пространство : метод. материалы для педагогов, учителей-предметников, клас. руководителей образоват. организаций / Департамент образования г. Москвы, Моск. гор. пед. ун-т, Ин-т спец. образования и комплекс. реабилитации, Моск. гор. психол.-пед. ун-т, Ин-т проблем интегратив. (инклюзив.) образования ; авт. : О. Г. Приходько, Н. М. Назарова, Т. Г. Богданова, Л. Б. Баряева, И. М. Яковлева; Е. В. Ушакова, А. А. Гусейнова, Ю. А. Афанасьева, М. В. Браткова, Ю. Е. Вятлова, Н. Ю. Григоренко, Ж. И. Журавлева, О. В. Караневская, Е. Н. Кутепова, О. В. Титова, О. В. Югова [и др.]. - Москва, 2014. - Разд. 6.2. - С. 158-164. - (Инклюзивное образование детей-инвалидов, детей с ограниченными возможностями здоровья в общеобразовательных организациях).

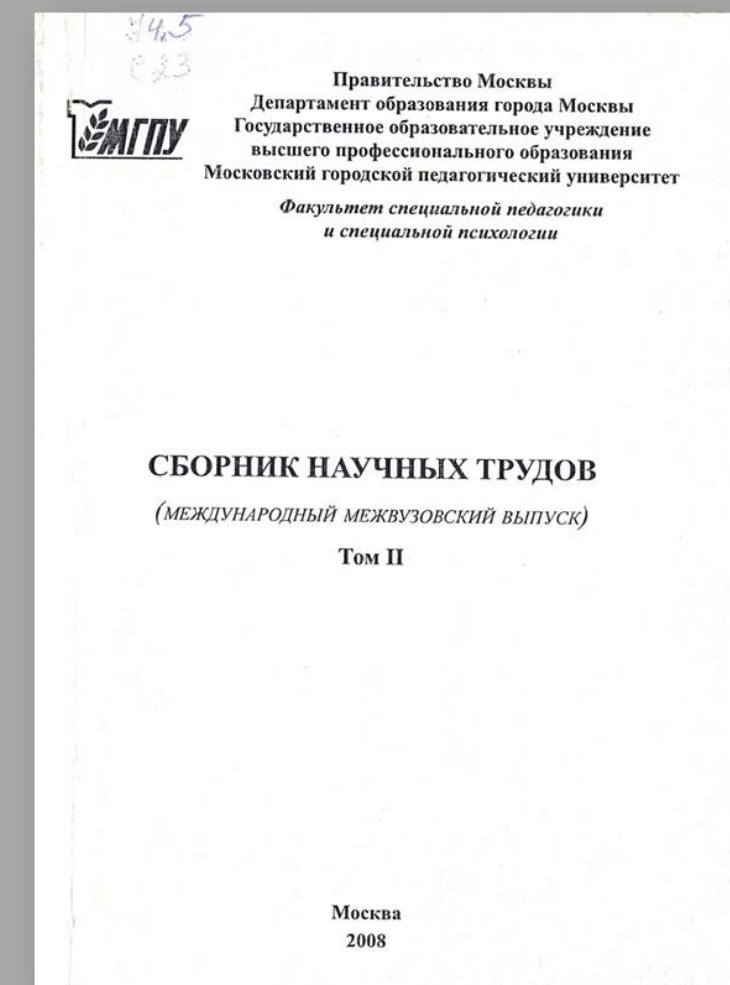
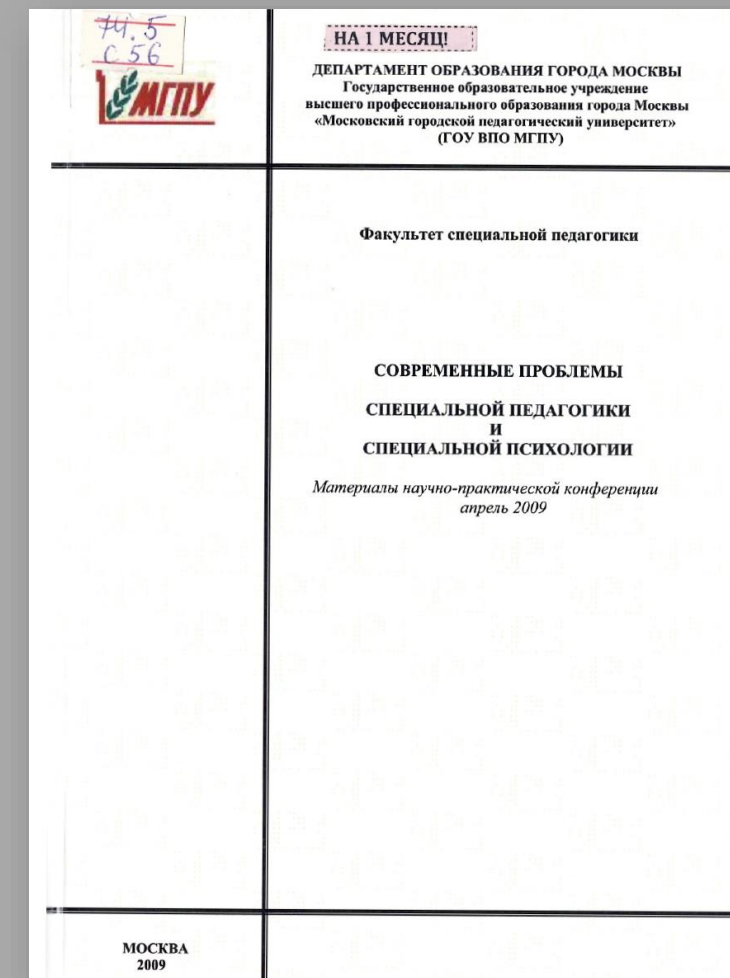
Проблемы детского двуязычия в современном образовательном пространстве мегаполиса и возможности их решения / Э. И. Войтович, Е. В. Ушакова // Современные тенденции образования лиц с ОВЗ : материалы науч.-практ. конф., проводимой в рамках мероприятий "Дни науки МГПУ-2014", 9 апр. 2014 г. : [в ... ч.] / Департамент образования г. Москвы, Гос. бюджет. образоват. учреждение высш. проф. образования г. Москвы "Моск. гор. пед. ун-т", Ин-т спец. образования и комплекс. реабилитации ; [сост. : О.Г. Приходько, А.А. Гусейнова, Е.В. Ушакова]. - Москва, 2014. - Ч. 1. - С. 24-30.



Организация и проведение исследования психолого-педагогической компетентности родителей в условиях детского сада / Н. В. Гагарина, Е. В. Ушакова // Специальная педагогика и специальная психология: современные научные исследования : материалы 4-го междунар. теоретико-метод. семинара, 4 апр. 2012 г. : в 2 т. / редкол. : Н. М. Назарова, О. Г. Приходько, Т. Г. Богданова, Е. В. Ушакова, А. А. Гусейнова, Е. В. Колтакова, О. В. Титова, Ю. А. Покровская. - Москва, 2012. - Т. 2. - С. 31-35.

Ушакова, Елена Викторовна. Об особенностях семейных форм устройства детей-сирот с ограниченными возможностями здоровья / Е. В. Ушакова // Современные проблемы специальной педагогики и специальной психологии : материалы науч.-практ. конф. "Инклюзив., интегратив. и спец. образование : опыт работы и направления дальнейшего развития", апр. 2009 г. / Департамент образования г. Москвы, Гос. образоват. учреждение высш. проф. образования г. Москвы "Моск. гор. пед. ун-т" (ГОУ ВПО МГПУ), Фак. спец. педагогики ; [отв. ред. Е.В. Ушакова] . - Москва, 2009. - С. 338-348.

Ушакова, Елена Викторовна. Особенности проявления профессионально значимых качеств у приемных родителей как воспитателей детей-сирот и детей, оставшихся без попечения родителей / Е. В. Ушакова // Сборник научных трудов : (междунар. межвуз. вып.) / [сост. : М. Н. Русецкая, О. Г. Приходько]. - Москва, 2008. - Т. 2. - С. 348-354.

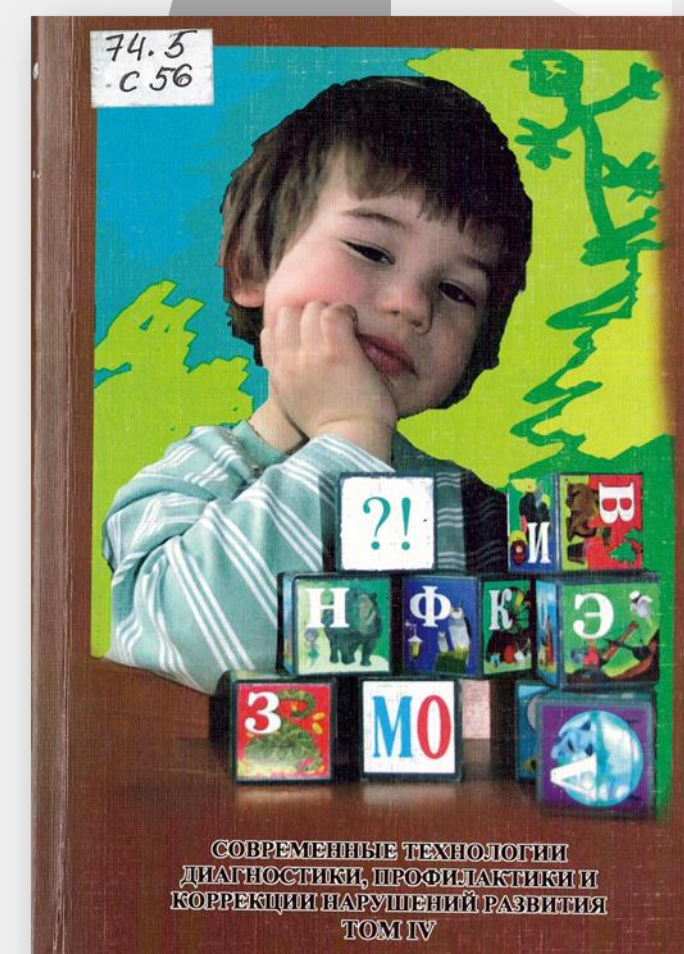


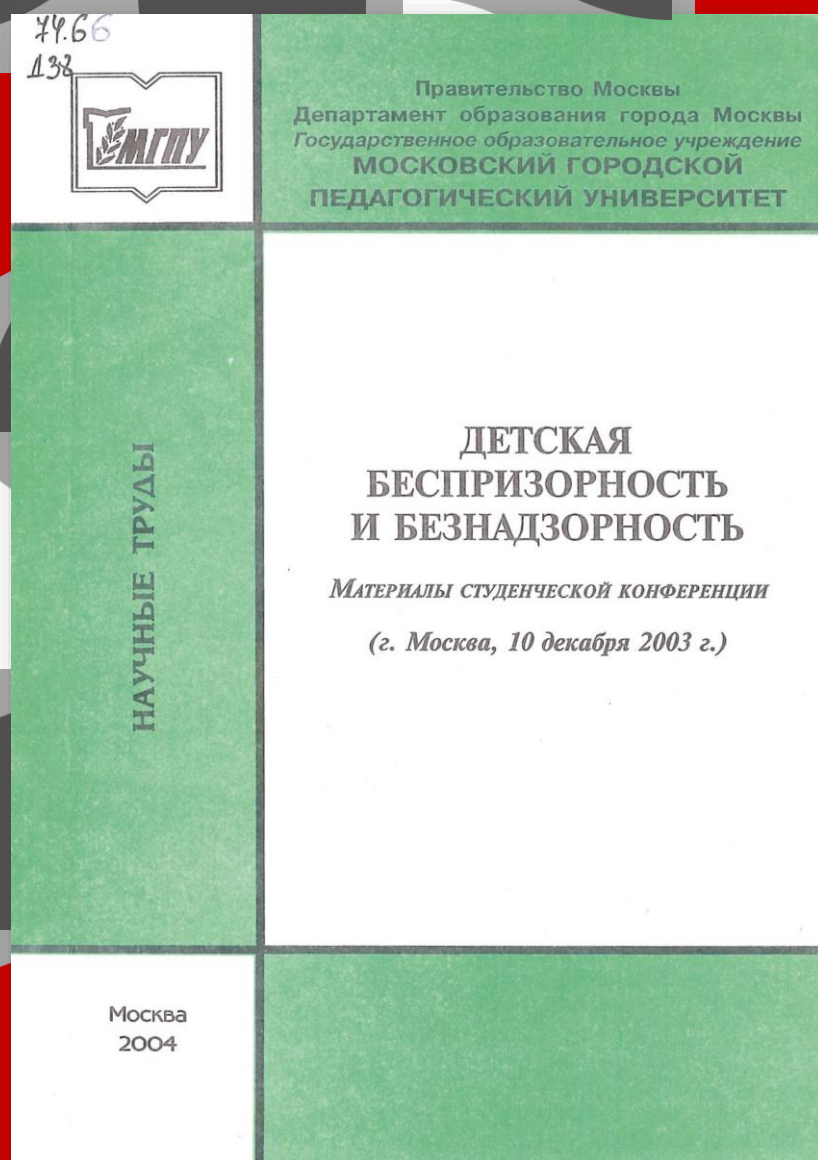


Статья посвящена актуальному вопросу специального образования взаимодействию семьи ребенка с особыми возможностями здоровья в условиях инклюзивной образовательной среды.

Ушакова, Елена Викторовна. Семья ребенка с ОВЗ в условиях инклюзивной образовательной среды / Е. В. Ушакова // "Мир специальной педагогики и психологии" : науч.-практ. альманах : [в ... вып.] / [гл. ред. С. Н. Шаховская]. - Москва, 2015. - Вып. 3. - С. 156-162.

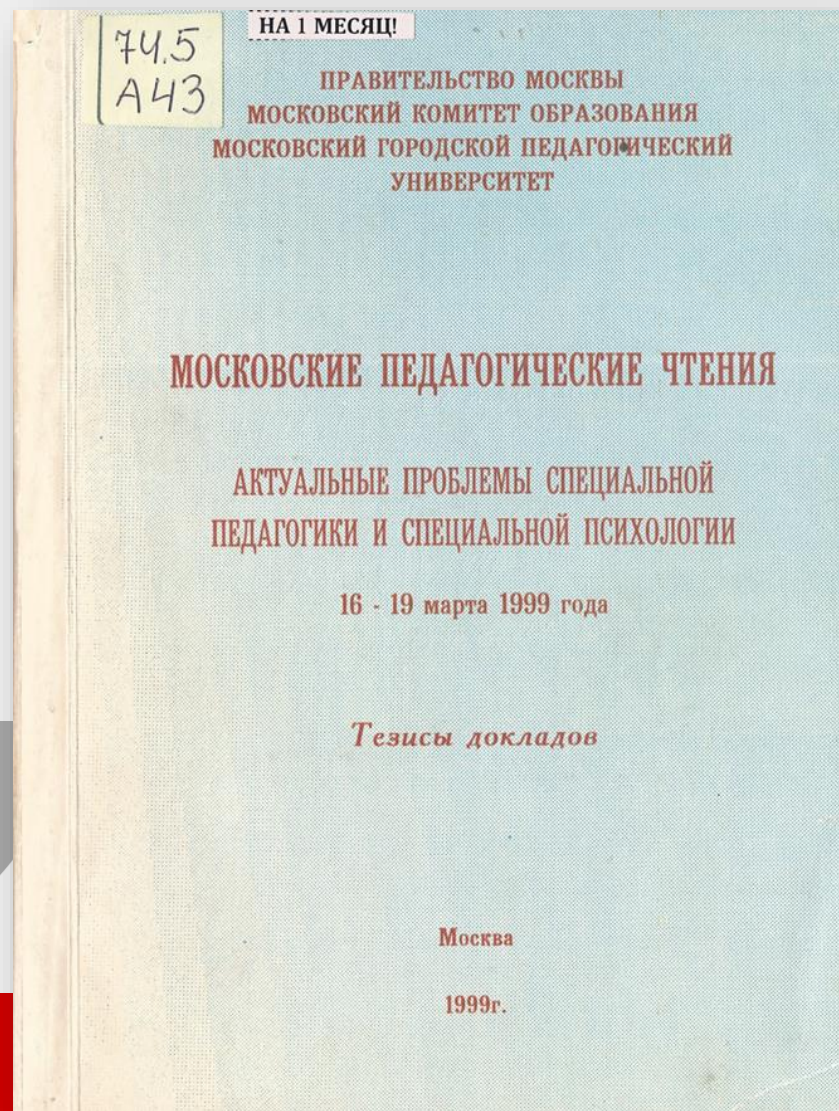
Ушакова, Елена Викторовна. Особенности психологического здоровья приемных семей как реабилитационной структуры для детей сирот / Е. В. Ушакова // Современные технологии диагностики, профилактики и коррекции нарушений развития : науч.-практ. конф., посвящен. 10-летию МГПУ, 10-11 окт. 2005 г. / Департамент образования г. Москвы, Моск. гор. пед. ун-т, Фак. спец. педагогики и спец. психологии ; [ред. кол. : О. Г. Приходько, М. Н. Русецкая]. - Москва, 2005. - Т. 4. - С. 244-248.





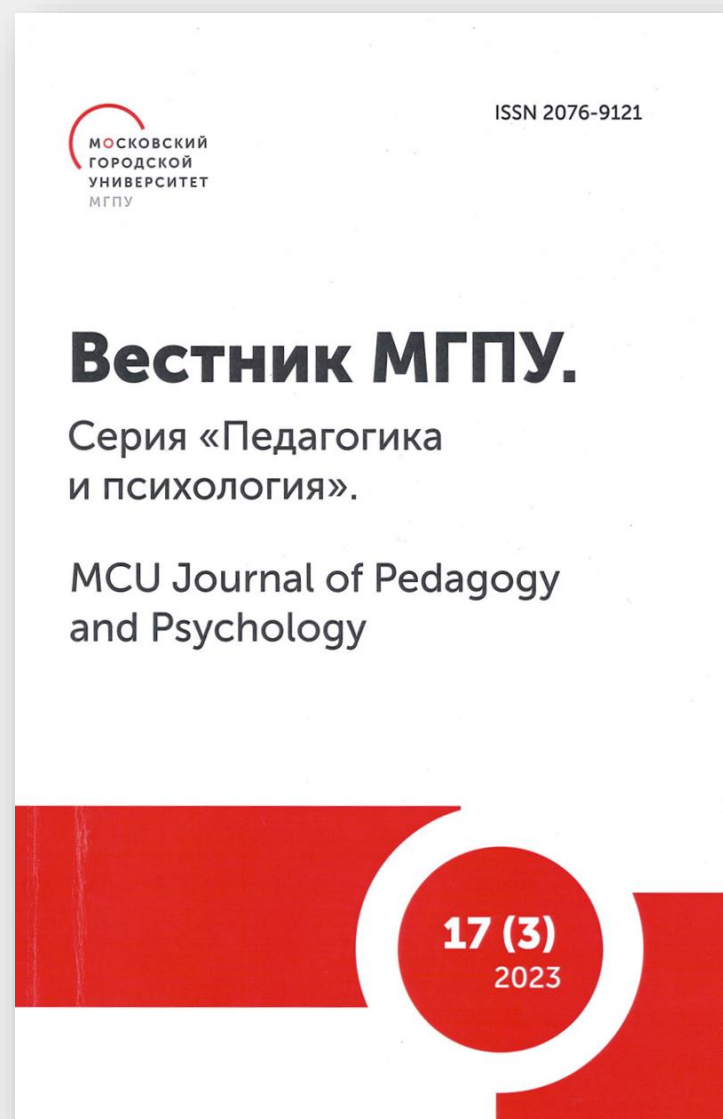
Ушакова, Елена Викторовна. К вопросу изучения причин специфики психического развития детей сирот / Е. В. Ушакова, И. Забокова // Детская беспризорность и безнадзорность : материалы студен. конф., 10 дек. 2003г. Москва / ГОУ, Моск. гор. пед. ун-т ; [отв. ред. А. А. Корнеев ; сост. Л. В. Акимова]. - Москва, 2004. - С. 92-95.

Ушакова, Елена Викторовна. Социальное сиротство как показатель кризиса института семьи / Е. В. Ушакова, Т. Черникова // Детская беспризорность и безнадзорность : материалы студен. конф., 10 дек. 2003г. Москва / ГОУ, Моск. гор. пед. ун-т ; [отв. ред. А. А. Корнеев ; сост. Л. В. Акимова]. - Москва, 2004. - С. 95-97.



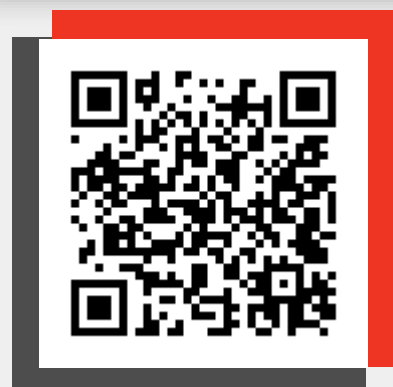
Ушакова, Елена Викторовна. Взаимоотношения в семьях, воспитывающих детей с проблемами в развитии / Е. В. Ушакова // Актуальные проблемы специальной педагогики и специальной психологии, 16-19 марта 1999 года : тез. докл. / Правительство Москвы. Моск. ком. образования. Моск. гор. пед. ун-т ; отв. ред. Н. М. Назарова. - Москва, 1999. - С. 313-314.

Статьи из журналов

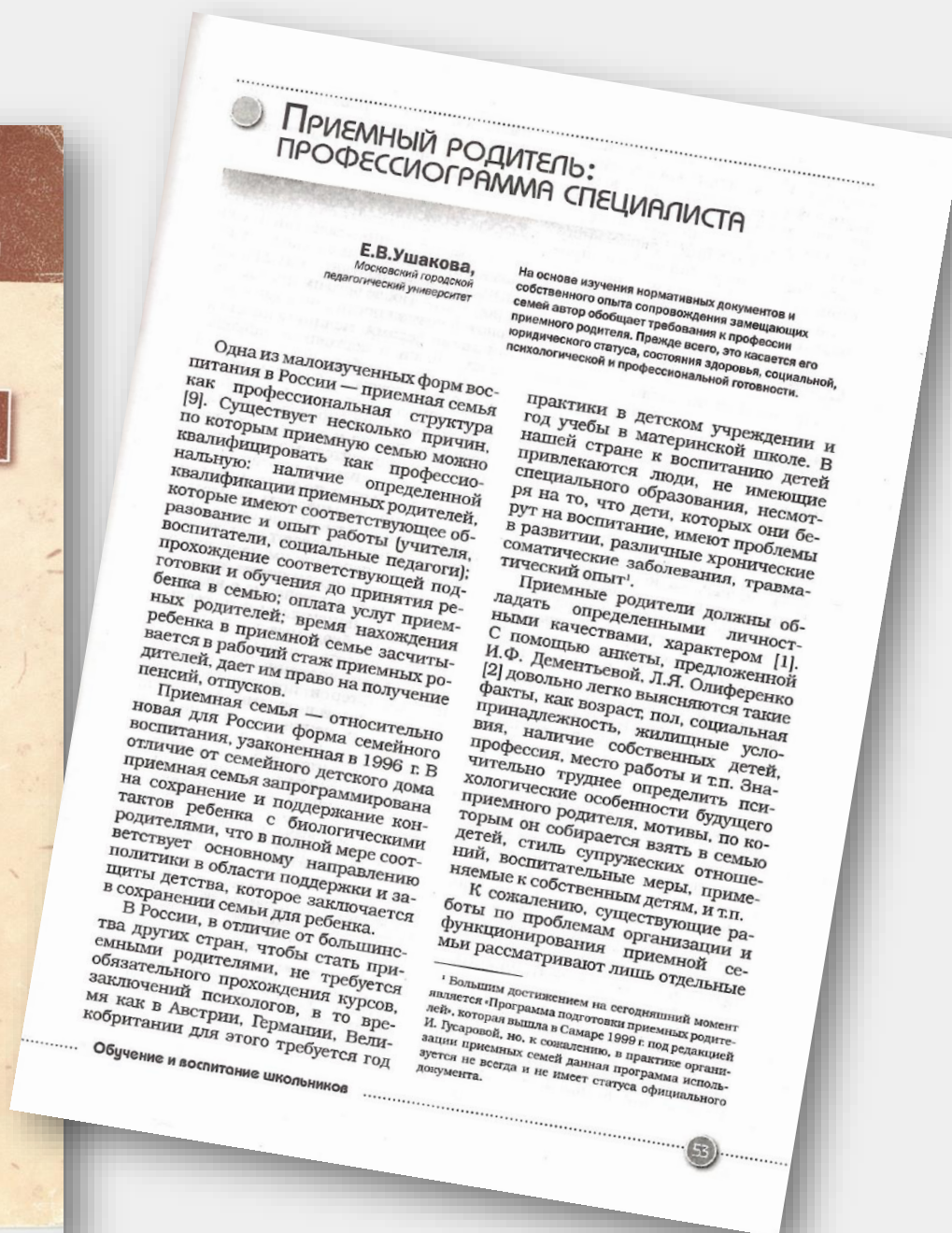
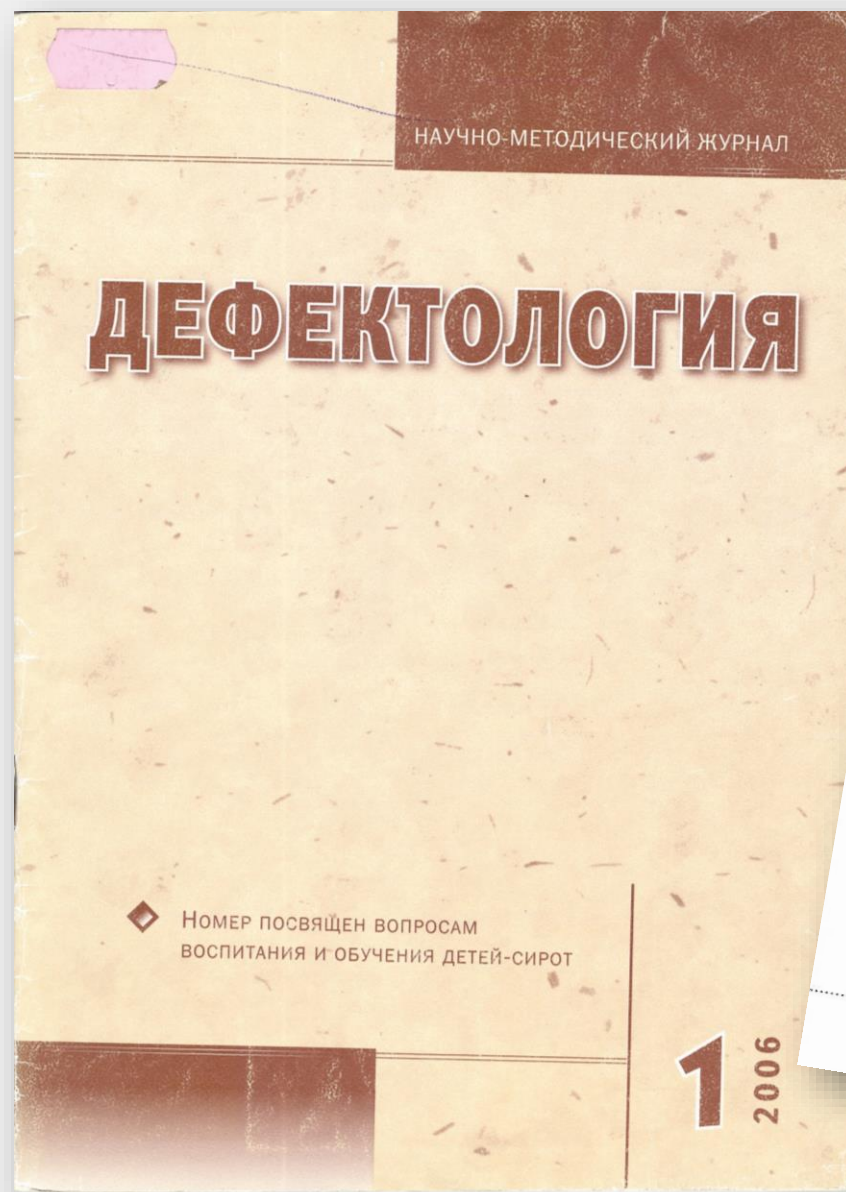


Данная статья посвящена мониторингу образовательной среды для лиц с инвалидностью и ограниченными возможностями здоровья. Представлен подробный анализ результатов мониторингового исследования компонентов образовательной среды в 60 образовательных организациях из 15 регионов Российской Федерации, осуществляющих воспитание и обучение лиц с ОВЗ и инвалидностью. Проведенное исследование позволило выявить проблемы организации образовательной среды, определить возможности устранения данных проблем для обеспечения достижения целей образования лиц данной категории, а также наметить перспективные направления научных исследований и практических разработок.

URL: <https://resources.mgpu.ru/docfulldescription.php?docid=580032>



Мониторинг организации образовательной среды для лиц с инвалидностью и ограниченными возможностями здоровья / А. А. Гусейнова, В. В. Мануйлова, Е. В. Ушакова // Вестник Московского городского педагогического университета. Серия: "Педагогика и психология". – 2023. – Т. 17, № 3. – С. 242–254. – ISSN 2076-9121. – DOI 10.25688/2076–9121.2023.17.3.13.



На основе изучения нормативных документов и собственного опыта сопровождения замещающих семей автор обобщает требования к профессии приемного родителя. Прежде всего, это касается его юридического статуса, состояния здоровья, социальной, психологической и профессиональной готовности.

Ушакова, Елена Викторовна. Приемный родитель: профессиограмма специалиста / Е. В. Ушакова // Дефектология. - 2006. - № 1.- С. 53-57.

Статьи из НЭБ Elibrary



Ушакова, Е. В. Психолого-педагогическое сопровождение обучающихся с различными образовательными потребностями в условиях единого образовательного пространства вуза: стратегии, ресурсы, риски / Е. В. Ушакова // Большая конф. МГПУ : сб. тез. В 3 т., Москва, 28–30 июня 2023 года. Т. 2. – Москва: Издательство ПАРАДИГМА, 2023. – С. 221-225. – EDN SWVCFC.

URL: <https://www.elibrary.ru/item.asp?id=54328269>



Разработка и апробация скрининга речевого развития старших дошкольников / М. Н. Русецкая, О. А. Величенкова, Е. В. Ушакова, О. В. Преснова // Современное дошкольное образование. – 2021. – № 5 (107). – С. 70-80. – DOI 10.24412/1997-9657-2021-5107-70-80. – EDN ZSJLZZ.

URL: <https://www.elibrary.ru/item.asp?id=47180576>



Психолого-педагогический консилиум: от А до Я : Методическое пособие для педагогических работников общеобразовательных организаций / Л. Е. Олтаржевская, Е. В. Ушакова, А. В. Кривенко, О. В. Егупова. – Москва : Издательство ПАРАДИГМА, 2016. – 55 с. – (Образование детей с ОВЗ ; Вып. 1). – ISBN 978-5-4214-0050-9. – EDN FHLWNN.

URL: <https://www.elibrary.ru/item.asp?id=54770088>



Ушакова, Е. В. Профессиональная деятельность воспитателя в условиях инклюзивного образования / Е. В. Ушакова // Психолого-педагогическая поддержка детей с ограниченными возможностями здоровья : сб. науч. ст. : в 2-х ч. / Сост. С. М. Валявко; под науч. ред. Б. М. Когана, С. М. Валявко. – Москва : ГАОУ ВО МГПУ, 2016. – С. 140-144. – EDN VRIFYT.

URL: <https://www.elibrary.ru/item.asp?id=25742212>



Ушакова, Е. В. Сопровождение субъектов инклюзивного процесса как актуальная проблема образования / Е. В. Ушакова // Современные проблемы теории, истории, методологии инклюзивного образования : сб. науч. ст. по материалам VII Междунар. теоретико-метод. семинара / Сост. Н. М. Назарова, О. Г. Приходько, Е. В. Ушакова, Н. Ш. Тюрина : МГПУ, 2015. – С. 147-154. – EDN ULBQFV.

URL: <https://www.elibrary.ru/item.asp?id=24268280>



Ушакова, Е. В. Проблемы оказания помощи дошкольникам, воспитывающимся в билингвальных условиях / Е. В. Ушакова, Э. И. Войтович // Ребенок с ограниченными возможностями здоровья в едином образовательном пространстве: специальное и инклюзивное образование : сб. науч. ст. по материалам межрегион. науч.-практ. конф. с междунар. участием, Москва, 19–20 декабря 2014 года / Сост.: О. Г. Приходько, Е. В. Ушакова, А. А. Гусейнова, О. В. Титова, Н. Ш. Тюрина. – Москва: МГПУ, 2014. – С. 157-163. – EDN UJGSKL.

URL: <https://www.elibrary.ru/item.asp?id=24185820>





Ушакова, Е. В. Психолого-педагогическое сопровождение приемных семей, воспитывающих детей с особыми образовательными потребностями: проблемы и перспективы / Е. В. Ушакова // Специальная педагогика и специальная психология: современные методологические подходы : Коллективная монография / Под ред. : Богдановой Т. Г., Назаровой Н. М. – Москва : ЛОГОМАГ, 2013. – С. 124-130. – EDN UFTUQT.

URL: <https://www.elibrary.ru/item.asp?id=24026030>



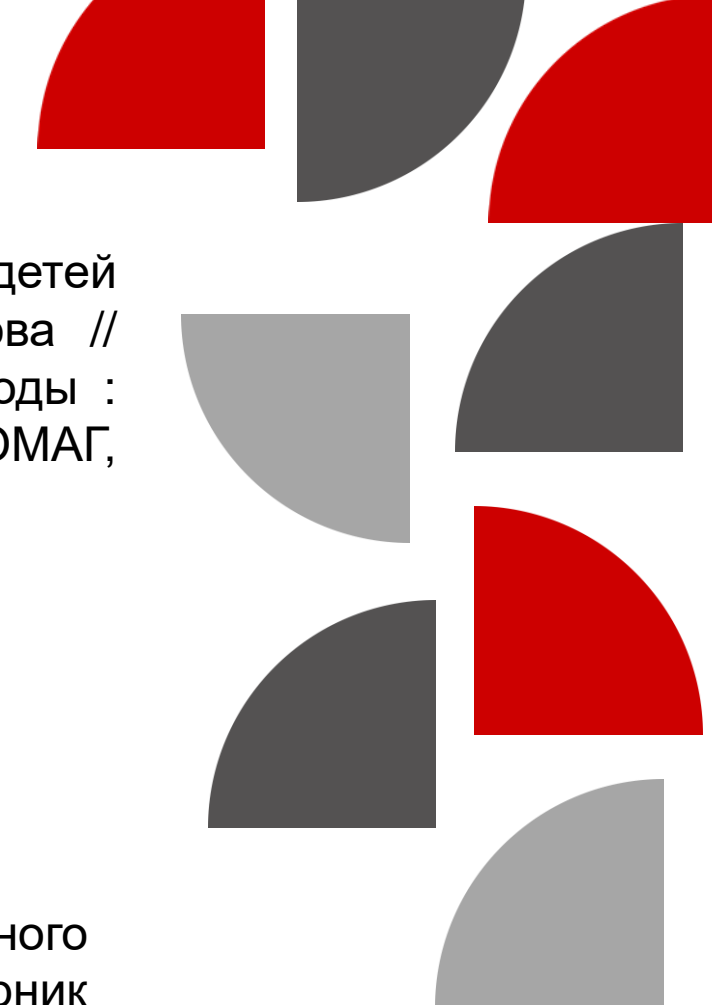
Ушакова, Е. В. Изучение литературы в процессе подготовки художников декоративно-прикладного искусства / Е. В. Ушакова // Проблемы современного филологического образования : Сборник научных статей / Департамент образования города Москвы; Государственное бюджетное образовательное учреждение высшего профессионального образования города Москвы «Московский городской педагогический университет», Институт гуманитарных наук, кафедра прикладной лингвистики и образовательных технологий в филологии. Вып. XI : Московский городской педагогический университет, 2013. – Москва. – С. 109-113. – EDN UURJAN.

URL: <https://www.elibrary.ru/item.asp?id=24707193>



Модель единой службы психолого-медико-педагогической комиссии в условиях мегаполиса : Учебно-методическое пособие / И. Ю. Левченко, О. Г. Приходько, Е. В. Ушакова, А. А. Гусейнова. – Москва : МГПУ, 2012. – 136 с. – EDN ITEECR.

URL: <https://www.elibrary.ru/item.asp?id=44736645>





Гусейнова, А. А. Совершенствование образовательного пространства для детей с ограниченными возможностями здоровья в Московском регионе / А. А. Гусейнова, Е. В. Ушакова // Известия Дагестанского государственного педагогического университета. Психолого-педагогические науки. – 2012. – № 1 (18). – С. 27-29. – EDN OYZYHP.

URL: <https://www.elibrary.ru/item.asp?id=17776251>



Модель совершенствования психолого-педагогической помощи детям с отклонениями в развитии в едином образовательном пространстве города Москвы / О. Г. Приходько, А. А. Гусейнова, Е. В. Ушакова [и др.] // Специальное образование. – 2011. – № 4 (24). – С. 93-103. – EDN OJSAOT.

URL: <https://www.elibrary.ru/item.asp?id=17076880>



Рудинский, В. Г. Из опыта работы по организации совмещения обучения и самостоятельной профессиональной деятельности студентов выпускных курсов педагогического колледжа № 4 / В. Г. Рудинский, Е. В. Ушакова // Новые педагогические исследования. – 2007. – № 3. – С. 156-159. – EDN MCAKFZ.

URL: <https://www.elibrary.ru/item.asp?id=14349738>



В презентации использовались:
Сканы обложек книг из фонда ФБ МГПУ
Информация взята с сайта <https://www.mgpu.ru/>

Презентация подготовлена сотрудниками отделения обслуживания ФБ МГПУ в ИСОП Ревенко О. Н. и Ромашкиной М. А.