



Софья Симатова,
Оксана Малых

**КИТАЙСКАЯ
«ГРАФИЧЕСКАЯ» ПОЭЗИЯ**

9 декабря, 19:00

31:30

< 8 из 11 >

👤 💬 🖱️ ⋮

🔇 🎤 📶

📞 Выйти

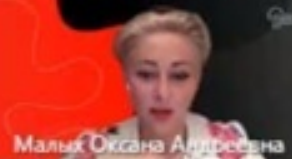
Вода **Дерево** **Огонь** **Земля** **Металл**

а - 🔥 б - 🌊 в - 🔥 г - 🌳 д - 🌊

1 - 金 2 - 水 3 - 火 4 - 木 5 - 土

Малых Оксана Андреевна

+103



Малых Оксана Андреевна

Участники



Введите имя



Участники (107)



Попий Дарья Каримовна



Абрамова Галина Сергеевна



Айрапетян Мэри Арменовна



Анастасия Хохлачева (гость)
Гость



Апостолова Татьяна Михайл...



Барабошина Анастасия Влад...



Баязитова Регина Азгаровна



Березина Мария Ильинична





Департамент образования и науки города Москвы
Государственное автономное образовательное учреждение
Высшего образования
Московский городской педагогический университет
Институт иностранных языков

Китайская «графическая поэзия»

в рамках онлайн-встреч «Вечерние беседы»

Иероглифическая викторина

9 декабря 2020 г.

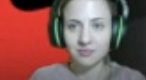
ВЕЧЕРНИЕ БЕСЕДЫ
09 декабря 2020

Китайская «графическая ПОЭЗИЯ»

Софья Симатова,
Оксана Малых
преподаватели кафедры
китайского языка института
иностранных языков МГПУ

+70

СВ



Ответ

Определите значение иероглифа в форме прилагательного,
исходя из предоставленных сведений:

磊 – груда камней; 石 – камень

垚 – крутой, отвесный; 土 – земля

鑫 – богатство; 金 – золото

尪 – ?; 小 – маленький

КРОШЕЧНЫЙ

СВ

